



*Desbrave o caminho  
para chegar à  
aposentadoria*

*Páginas 4 e 5*

*Vote*

*Eleições na PREVIG [3]*

*Empréstimo*

*Juros competitivos [6]*

## Editorial | Caminhos a seguir

Em julho, inicia na PREVIG o processo eleitoral de 2008 e todos os Participantes estão convidados a exercerem seu direito de voto e a se candidatarem aos cargos disponíveis. Leia a matéria da página 3 e saiba quais as responsabilidades de cada órgão. Para acompanhar todos os detalhes da eleição, não deixe de visitar nosso site, [www.previg.org.br](http://www.previg.org.br) no link *Destaque/Eleições 2008*.

Outro destaque desta edição é a página central (4 e 5), onde um mapa explica o caminho a ser percorrido desde a entrada na empresa até a aposentadoria. Isso tudo é para facilitar o entendimento dos Participantes. Na página 6, temos uma matéria sobre como o Participante pode pegar emprestado dinheiro a juros abaixo dos praticados no mercado. Quando concedemos empréstimos, estamos cumprindo uma das funções básicas da empresa, que é a aplicação das reservas com segurança e rentabilidade adequada. Nessa página também um lembrete importante: não esqueça de cadastrar seus dados.

Reservamos para a página 7 duas matérias. A primeira trata de um problema muito comum nesta época do ano, a gripe. A doutora Virgínia Maria Hermida dá dicas de prevenção e tratamento e diz que as soluções alternativas também são válidas. Preparamos um box com algumas sugestões de como enfrentar problema de saúde. O segundo texto é um perfil do nosso colaborador Anselmo Francisco Alves, que trabalha na Gerência de Atendimento e Comunicação.

Para a seção *Por Onde Anda*, que ocupa a página 8, a reportagem do nosso jornal foi até Tubarão, no Sul de Santa Catarina, para conversar com o Participante João Batista Mendes, o JB. Escoteiro há 46 anos, ele passou, depois da aposentadoria, a se dedicar exclusivamente à sua fábrica de artigos para escoteiros. É um bom exemplo de que a aposentadoria não significa acomodação, e sim a realização de um sonho.



**Celso Ribeiro de Souza**  
Diretor Superintendente

## EXPEDIENTE

### PREVIG

#### Sociedade de Previdência Complementar

R. Dom Jaime Câmara, 229, 1º andar – Centro  
Florianópolis – SC – CEP: 88015-120  
Tel.: +55 48 3221.5500  
Fax.: +55 48 3221.5505  
0800 645 0555

#### Diretoria Executiva

Celso Ribeiro de Souza  
Diretor Superintendente  
Cláudio Diaz  
Diretor de Seguridade  
José Nazareno Corrêa  
Diretor Administrativo e Financeiro

#### Conselho Deliberativo

**Titulares:** Paulo Maurício Mantuano de Lima (Presidente do Conselho Deliberativo), Ana Luíza Ferreira Gomes, Neloir Paludo, Marcelo Cardoso Malta, Gustavo Henrique Labanca Novo, Artur Roberto Frota Ellwanger, Enio Luis Gonçalves, Carlos Alberto Vieira

**Suplentes:** Jair Fernandes Machado, Marco Antônio Camargo Paul, Gilmar Nunes da Silva, Paulo Roberto Keller de Negreiros, Eduardo Antônio Gore Sattamini, Luis Medeiros Paes, Ingrid Boll, Pedro Camacho dos Santos

#### Conselho Fiscal

**Titulares:** Luiz Francisco da Silva Eibs, Ivan Souza, Roberto Henrique Tejada Vencato

**Suplentes:** Maria Elizabete Laurentino, Raul Natal Garbin, Albertina Brasiliense

### A Estrela-do-mar

Havia um escritor que morava em uma tranqüila praia, junto a uma colônia de pescadores. Todas as manhãs ele caminhava à beira do mar para se inspirar, e à tarde ficava em casa escrevendo.

Certo dia, caminhando na praia, ele viu um vulto que parecia dançar. Ao chegar perto, ele reparou que se tratava de um jovem que recolhia estrelas-do-mar da areia para, uma por uma, jogá-las novamente de volta ao oceano.

- “Por que está fazendo isso?” perguntou o escritor.

- “Você não vê?” explicou o jovem. “A maré está baixa e o sol está brilhando. Elas irão secar e morrer se ficarem aqui na areia”.

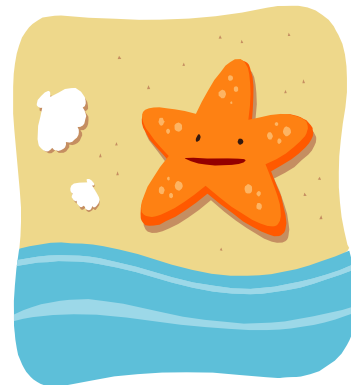
O escritor espantou-se: - “Meu jovem, existem milhares de quilômetros de praias por este mundo afora, e centenas de milhares de estrelas-do-mar espalhadas pela praia. Que diferença faz? Você joga umas poucas de volta ao oceano. A maioria vai perecer de qualquer forma”.

O jovem pegou mais uma estrela na praia, jogou de volta ao oceano e olhou para o escritor: - “Para essa aqui eu fiz a diferença...”

Naquela noite o escritor não conseguiu escrever, sequer dormir. Pela manhã, voltou à praia, procurou o jovem, uniu-se a ele e, juntos, começaram a jogar estrelas-do-mar de volta ao oceano.

**Faça diferença na vida de alguém hoje. Uma palavra de estímulo, um pequeno elogio é algo que com certeza vai ser importante.**

(Autor Desconhecido)



## NOTÍCIAS DA PREVIG

### Supervisão

Danielle Schmidt Foletto

### Redação e Edição

Dfato Comunicação

Duda Hamilton e Amanda Ziani

Fone (48) 3222 5311

[dfatocom@dfatocom.com.br](mailto:dfatocom@dfatocom.com.br)

### Fotos

Gustavo Rosadilla

### Jornalista Responsável

Duda Hamilton

### Concepção Gráfica e Editoração

Ofício

### Impressão

Gráfica Coan • Tiragem 1.900 exemplares

## ■ Votação 2008

# Eleição renova membros da PREVIG

No dia 3 de julho, o Conselho Deliberativo aprovou o Regulamento Eleitoral que norteará o processo de escolha dos representantes dos Participantes nos Órgãos Diretivos e de Assessoria da PREVIG. De acordo com o Estatuto da PREVIG, todos os membros de seu Conselho Deliberativo, Conselho Fiscal e Diretoria Executiva, assim como o Comitê de Investimentos encerrarão o seu mandato em 3 de outubro deste ano.

O requisito comum aos candidatos, a qualquer um dos cargos, é ser

Participante da PREVIG. No Regulamento Eleitoral encontram-se, além dos demais requisitos para a inscrição de candidatos, todos os detalhes relativos ao processo eleitoral, até a nomeação dos candidatos eleitos que deverá ocorrer no dia 6 de outubro. Serão eleitos seis membros – três para o Conselho Deliberativo (com suplentes), um para o Conselho Fiscal (com suplente), um para a Diretoria Executiva e um para o Comitê de Investimento (com suplente). Veja abaixo a composição e as responsabilidades de cada órgão:

### Conselho Deliberativo

**O que faz** - Órgão de instância máxima da PREVIG, responsável pelo estabelecimento de diretrizes e normas gerais de organização, administração e operação, assim como a aprovação da política de investimentos dos recursos.

**Membros** - Formado por nove conselheiros, sendo três eleitos pelos Participantes ativos e assistidos, cinco designados pelos Patrocinadores e um indicado pela AAPRE (Associação dos Aposentados e Pensionistas da PREVIG). Cada membro do Conselho tem seu respectivo suplente.

### Diretoria Executiva

**O que faz** - É responsável pela administração geral. Compete à diretoria a execução das diretrizes do Conselho Deliberativo, dentro dos objetivos por ele fixados.

**Membros** - Formada por três diretores, sendo um diretor eleito pelos Participantes ativos e assistidos e dois diretores designados pelos Patrocinadores.

### Conselho Fiscal

**O que faz** - É responsável pela fiscalização da Entidade. Entre as competências do Conselho Fiscal estão: examinar e aprovar balanços mensais, emitir parecer sobre o balanço anual da PREVIG, examinar livros e documentos, acusar as irregularidades verificadas, dentre outras.

**Membros** - Constituído por três conselheiros, sendo um eleito pelos Participantes ativos e assistidos e dois designados pelos Patrocinadores.

### Comitê de investimentos

**O que faz** - Acompanha a gestão dos recursos financeiros, analisando e recomendando a melhor alocação de recursos sob o aspecto de sua otimização, liquidez, segurança e rentabilidade, adequadas ao perfil das suas obrigações e à luz da Política de Investimentos.

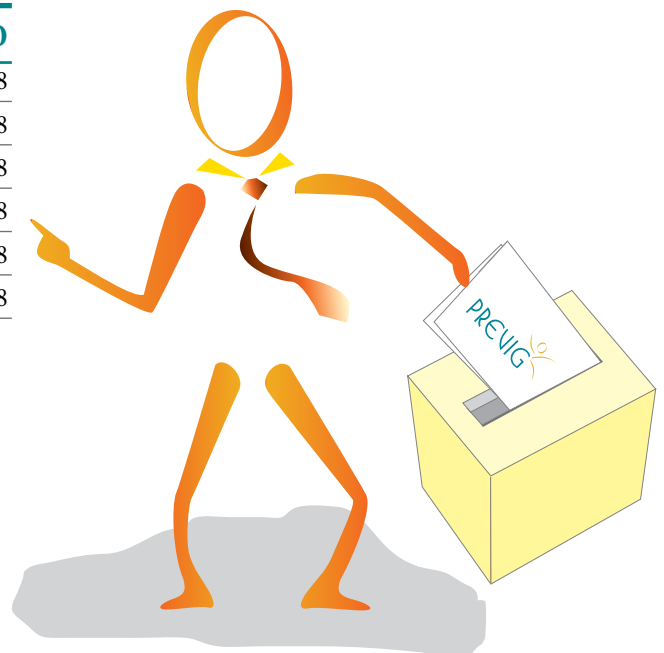
**Membros** - Constituído por cinco membros: o Diretor Superintendente, o Gerente de Investimentos da PREVIG, um membro eleito pelos Participantes ativos e assistidos e dois membros designados pelos Patrocinadores.

## Resumo do Cronograma Eleitoral:

ETAPA	PERÍODO
Inscrição dos candidatos	de 09/07/2008 a 24/07/2008
Publicação dos candidatos concorrentes	06/08/2008
Recebimento do material de propaganda	08/08/2008
Período de votação	de 29/08/2008 a 15/09/2008
Divulgação do resultado da eleição	17/09/2008
Nomeação dos candidatos eleitos	06/10/2008

Na próxima edição do jornal, a PREVIG divulgará os nomes e as propostas dos candidatos. Você também pode acompanhar todos os detalhes do processo eleitoral deste ano, pelo site [www.previg.org.br](http://www.previg.org.br), no link *Destaque/Eleições 2008*.

O Regulamento Eleitoral aprovado pelo Conselho está no site, mas, caso você deseje uma cópia, solicite pelo 0800 645 0555.



# O Mapa da PREVIG • Plano CD



## Você entrou na empresa

- Tractebel Energia
- Suez Brasil
- Suez South America
- LEME Engenharia

Para facilitar o entendimento de seus Participantes, a PREVIG explica o caminho que leva à aposentadoria. Confira abaixo o mapa.

## Assine o Termo de Opção Defina a sua contribuição

- Básica
- Adicional (optativa) – até 15% sobre o SRC

## Contribuição básica

- Até 1 URP: 2%.
- Acima de 1 URP: 3%, 5% ou 7%.
- Simule sua contribuição no site da PREVIG em: Planos de Benefícios - Plano CD - Simule sua Aposentadoria.

## A empresa contribui

- Básica – mesmo percentual que o Participante escolheu.
- Voluntária - a critério da empresa

## Relacione seus dependentes

- Dependentes: cônjuge ou companheiro(a), filhos até 21 anos de idade ou inválidos de qualquer idade, reconhecidos pela Previdência Social.



## Faça a opção pelo Perfil de Investimento

- Renda Fixa
- MIX I
- MIX II
- MIX III

Tipo de perfil	ALOCAÇÃO			
	Renda Fixa		Renda Variável	
	MIN	MAX	MIN	MAX
Renda Fixa	-	100%	-	-
MIX I	90%	100%	0	10%
MIX II (*)	80%	90%	10%	20%
MIX III (*)	70%	80%	20%	30%

(\*) Não serão disponibilizados aos Participantes e Dependentes em gozo de benefício

## Faça opção tributária

- Sobre resgates e benefícios

### Tabela Regressiva

- Alíquotas decrescentes, conforme o prazo de acumulação, de 35% a 10%.

### Tabela Progressiva

- Alíquotas crescentes, conforme o valor do resgate ou benefício, de zero, 15% ou 27,5%.

## Controle seu Investimento

- Confira periodicamente se os valores de sua contribuição e seu saldo estão adequados à sua expectativa de renda, por meio dos extratos e informativos da Entidade e através do Simulador de Benefícios no site da PREVIG.

## Receba Incentivo Fiscal

- As contribuições básicas e adicionais do Participante poderão ser deduzidas no montante de até 12% da Renda Bruta Anual na Declaração de Ajuste do Imposto de Renda (somente para o modelo completo).

## Se sofrer acidente (na ativa)

### Aposentadoria por Invalidez

- Renda mensal, de até 2%, calculada sobre 100% do Saldo de Conta Total (contribuições do Participante e Patrocinadora, mais rentabilidade).
- O Participante poderá sacar até 25% do Saldo de Conta Total, em um prazo de até 10 anos, a contar da data do início do benefício da PREVIG.

### Pensão por morte

- Dependentes receberão o percentual de até 2% sobre o saldo de conta remanescente.
- Na ausência de dependentes, os herdeiros (mediante alvará judicial) poderão resgatar o saldo remanescente, em pagamento único.



## Até quando você pode esperar para receber o BPD?

- Aposentadoria (a partir dos 48 anos ou 53 anos de idade, ou antes, se possuía o direito no plano anterior e estiver aposentado pela Previdência Social).
- Poderá optar pela portabilidade ou resgate.



## Se sofrer acidente (aposentado)

- Enquanto você continuar vinculado à PREVIG, caso ocorra alguma fatalidade, seus dependentes estarão protegidos.

## Pensão por Morte

- Dependentes receberão o percentual de até 2% sobre o saldo de conta remanescente.
- Na ausência de dependentes, os herdeiros (mediante alvará judicial) poderão resgatar o saldo remanescente, em pagamento único.

### Nota:

Ao longo de sua vinculação ao Plano, o Participante e a Patrocinadora são responsáveis pelo custeio administrativo, cujo valor é fixado anualmente pelo Conselho Deliberativo da PREVIG.



## BSPS

- Para os Participantes que migraram do plano anterior com opção pelo BSPS:
- Valor integral para Participantes com 55 anos de idade e 30 anos de contribuição, no caso das mulheres ou 35 anos de contribuição, para os homens.
  - Deve estar aposentado pela Previdência Social.
  - Poderá sair antes dos 55 anos de idade, se possuía o direito no plano anterior.
  - O BSPS também é devido em casos de invalidez e pensão por morte, aplicando-se as regras do plano anterior.

## Aposentadoria por Invalidez

- Ter, no mínimo, um ano de Tempo de Vinculação ao Plano. Fica isento da carência, se a invalidez decorrer de acidente de trabalho ou moléstia grave.
- Ter direito à aposentadoria por invalidez, pela Previdência Social ou atestada por médico credenciado pela PREVIG.
- Pode receber até 25% do saldo como pagamento único, no prazo de até 10 anos.
- Renda Mensal de até 2% sobre o saldo de conta remanescente.

## Aposentadoria Normal

- Idade de 53 anos.
- Mínimo de 5 anos de TPV (tempo de vinculação ao plano).
- Pode receber até 25% do saldo como pagamento único, em um prazo de até 10 anos.
- Renda mensal de até 2% sobre o saldo de conta remanescente.
- Participantes que migraram do plano anterior e que possuam o direito de se aposentar antes dos 53 anos de idade poderão requerer, desde que estejam aposentados no INSS.

## Abono Anual

Pago em dezembro aos assistidos que receberem renda mensal e BSPS, como se fosse um 13º salário.

## Aposentadoria Antecipada

- Mantém as mesmas condições da Aposentadoria Normal.
- Altera a idade para 48 anos.

## Quando você sair da empresa...

...e vai se aposentar

...antes de se aposentar

Você nunca perde o que depositou



## BPD – Benefício Proporcional Definido

- Cessam as contribuições e mantém o saldo aplicado na PREVIG.
- Para quem tem mais de três anos de vínculo com o Plano.

## Resgate

- Encerra o Plano e saca o dinheiro.
- Só pode exercer a opção após desligar-se da empresa.
- Leva 100% do saldo do Participante.
- Leva até 80% do saldo da empresa, conforme tabela:

Anos de vinculação	%
Até 4 anos	0%
5 anos	10%
6 anos	20%
7 anos	30%
8 anos	40%
9 anos	50%
10 ou mais	80%

- Em desligamento por iniciativa da empresa, leva 100% do saldo da empresa.

## Autoprocínio

- Continua a contribuir e assume, inclusive, a contribuição da empresa.

## Portabilidade

- Transfere 100% do saldo para outro Plano de Previdência aberto ou fechado.
- Não pode resgatar o dinheiro



Confira mais detalhes do Regulamento no site da PREVIG - [www.previg.org.br](http://www.previg.org.br)

## Empréstimo

# Um dos juros mais baixos do mercado

**A**o pegar um empréstimo na PREVIG o Participante está contratando uma das taxas de juros mais baixas do mercado. Ao conceder o empréstimo, a Entidade está cumprindo uma das suas funções básicas que é a aplicação das reservas com segurança e rentabilidade adequada.

“É bom para o Participante e para a PREVIG”, diz o diretor de Seguridade, Cláudio Diaz. Os juros são menores, pois não embutem as taxas normalmente cobradas por instituições financeiras, como a de abertura de crédito. Também não é necessário incluir um adicional para cobrir perdas decorrentes de possíveis inadimplências, uma vez que o empréstimo é pago através de desconto em folha. Além disso, indiretamente, existe uma garantia: o Saldo de Conta (Plano CD) ou a Reserva de Poupança (Plano BD) do Participante.

Com prazo de amortização de até 60 meses, atualização pelo INPC e juros de 0,9% ao mês, o empréstimo torna-se uma boa opção para o

Participante. A taxa de juros tem a seguinte destinação:

Remuneração de patrimônio _____	0,79%
Fundo de reserva _____	0,09%
Taxa de administração _____	0,02%
<b>TOTAL _____</b>	<b>0,90%</b>

O Fundo de Reserva destina-se a quitar o saldo devedor de empréstimo em caso de falecimento do Participante. “É uma segurança a mais ao Participante, pouco presente em empréstimos disponíveis no mercado e até mesmo na maioria dos fundos de pensão”, comenta. Outro ponto que pode ser destacado é que a PREVIG está entre as fundações que têm o maior prazo de empréstimo e a concessão é semanal, para se adequar às necessidades dos Participantes.

A tabela abaixo mostra uma pesquisa dos juros cobrados em alguns fundos de pensão e comprova que as taxas da PREVIG são competitivas em relação ao mercado.

Fundação	Taxa de Juros	Correção	Tipo	Prazo	Margem Consignável	Periodicidade de Concessão
A	de 1,48% até 1,53% a.m. (dependendo do prazo)	-	PRÉ	3 - 36 Meses	20% Renda - Ativo 70% Benefício Líquido - Assistido	1 X P/ Semana
B	0,97% a.m. 1,03% a.m.	-	PRÉ	1 - 24 Meses 25 - 36 Meses	25% Renda (Ativos / Assistidos)	Diária
C	1,03% a.m.	IGPM	PÓS	25 - 36 Meses	18% Renda - Ativo 30% Benefício - Assistido	1 X P/ Mês
D	1,00% a.m.	INPC	PÓS	1 - 72 Meses	30% Renda (Ativos / Assistidos)	1 X P/ Mês
E	1,00% a.m.	INPC	PÓS	6 - 48 Meses	20% Renda (Ativos / Assistidos)	1 X P/ Semana
<b>PREVIG</b>	<b>0,90% a.m.</b>	<b>INPC</b>	<b>PÓS</b>	<b>1 - 60 Meses</b>	<b>20% Renda - Autopatrocinadores</b> <b>30% Benefício - Assistidos</b> <b>40% Renda - Ativos</b>	<b>1 X P/ Semana</b>



## Recadastramento

A partir de julho, a PREVIG dará início ao recadastramento dos Participantes assistidos. Todos vão receber por correio um formulário, para confirmar ou alterar os dados cadastrais existentes na Entidade. A manutenção dos cadastros atualizados, além de ser uma exigência legal da SPC (Secretaria de Previdência Complementar), proporciona maior segurança no pagamento do benefício de complementação, precisão nos cálculos atuariais e melhoria no atendimento e comunicação dos Participantes.

## ■ Saúde

# Combate à Gripe

Quando começam as dores no corpo, congestão nasal e febre, você logo identifica: é gripe. Esses sintomas são inconfundíveis. As mudanças bruscas de temperatura, desta época do ano, nos pegam desprevenidos, mal agasalhados e, como se trata de um vírus, basta uma pessoa ficar doente para várias outras serem contagiadas. Segundo a médica do trabalho da Tractebel Energia, Virgínia Maria Hermida, o vírus se desenvolve com mais frequência em crianças, em idosos e em quem está com baixa imunidade.

Para quem ainda não se gripou é importante tomar alguns cuidados, como usar roupas de acordo com o clima para não ser pego de surpresa; evitar ambientes fechados e com muitas pessoas; manter uma alimentação saudável; e procurar vacinar-se contra a gripe nas clínicas especializadas da sua cidade. A doutora Virgínia lembra que apesar do medicamento não oferecer cobertura total ao problema,

geralmente, “os períodos gripais de quem toma a vacina são mais leves”.

Mas se você está gripado, só resta tratar. “Deve-se adotar medidas de combate aos sintomas, por meio de anti-térmicos, analgésicos, descongestionantes e muita hidratação”. As soluções alternativas ou naturais (veja box) também são bem aceitas pela medicina convencional. “Os chás se enquadram na hidratação e, portanto, serão benéficos neste sentido”, aconselha a doutora.

## Dicas para tratar a gripe

- Tome bastante líquido natural, sucos de frutas, especialmente de limão com água e mel, suco de cenoura, de abacaxi, de uva e também de verduras, mas sem misturar frutas e verduras;
- o alimento principal deve ser o vegetal. Evite o consumo de produtos animais;
- faça inalação com cebola, sal e eucalipto;
- faça um escalda-pés;
- faça vapores no peito e na cabeça com cozimento de folhas de eucalipto.

Retiradas do livro: Cure-se com remédios caseiros, de Jaime Brüning

## ■ Perfil

# Pronto para ajudar

Atender pessoas é o que Anselmo Francisco Alves gosta de fazer e pratica há 22 anos. Para ele essa missão começou quando foi cedido à ELOS, em 1986, para realizar empréstimo e seguro. Na PREVIG, desde 2002, Anselmo já trabalhou no suporte administrativo, coordenou a reforma da sede por três meses junto com o Daniel Melilo, da Tractebel Energia, e atualmente integra o setor de atendimento e comunicação. “É muito agradável porque as atividades são bem diversificadas e o atendimento que fazemos engloba praticamente toda a empresa”, conta o ilhéu.

A variedade de atividades do catarinense de 51 anos, formado em Administração Financeira pela Unisul, não se restringe ao ambiente de trabalho. Ele não falta às partidas semanais de futebol e as terças-feiras estão reservadas às sessões gastronômicas e de domínio com os amigos. Depois de tudo isso, ainda sobra tempo para as três filhas e a companheira de 29 anos de casamento. Há poucos dias uma notícia da família tornou o simpático colaborador ainda mais sorridente. Anselmo vai ser avô e pretende acompanhar de perto o crescimento do bebê. Em meio a tantas ocupações, a aposentadoria nem passa pela sua cabeça. “Ela está perto no papel, mas longe dos meus planos”, finaliza ele.



**Anselmo Francisco Alves**

Assistente de Benefício na Gerência de Atendimento e Comunicação

[anselmo@previg.org.br](mailto:anselmo@previg.org.br)

☎ (48) 3221.5535

## Aposentados

Maio/08:

Ana Maria de Faria Vasconcelos

■ Por onde anda

# Sempre alerta

Foi antes de partir para mais um acampamento com 1.600 escoteiros, na cidade de Ituporanga (SC), que João Batista Mendes, mais conhecido como JB, recebeu a reportagem do Jornal da PREVIG, em sua casa na cidade de Tubarão.

As atividades do escotismo ocupam esse catarinense há 46 anos, e iniciaram graças ao convite feito por um amigo para integrar a União dos Escoteiros do Brasil. De lá pra cá, este dedicado e simpático senhor recebeu algumas das mais altas condecorações, entre elas a Medalha de Gratidão em Grau Ouro e a importante medalha Tiradentes. Todas as honras e lembranças estão reunidas no escritório do escoteiro mais antigo de Tubarão. “Minha vida é ser escoteiro”, diz ele com orgulho.

O seu dia-a-dia profissional também incorporou essa paixão e, em 1997, foram dados os primeiros passos para montar uma fábrica de artigos úteis direcionados aos escoteiros. No início das atividades do próprio negócio, JB ainda trabalhava no Complexo Termelétrico Jorge Lacerda, da Tractebel Energia, empresa na qual atuou por 19 anos. Depois da aposentadoria, a dedicação à JB Couros passou a ser total. “Quando fazia parte do

grupo escoteiro de Tubarão, eu sentia falta de alguns artigos e comentava com os colegas que ainda ia fabricar esses materiais”. O mostruário começou com cinco itens e hoje é formado por quase 200 peças, como anéis de gravata, cintos, cartões postais, adesivos, entre outros.

Aos 60 anos (completa 61 no final de julho), ele é o responsável por toda a produção e, esporadicamente, contrata algum ajudante. A esposa Irene Tonelli Mendes conta, com humor, que às vezes ajuda a embalar os produtos para enviar aos clientes de outros estados, mas não é sempre que acerta. “Eu sou detalhista, tudo deve estar muito caprichado”, justifica JB. Tais habilidades também são utilizadas no movimento escoteiro. Segundo ele, como adulto, o escotista tem a missão de exercer

**“Ser escoteiro é respeito, confiança, aventura e educação ambiental”**

as funções administrativas, organizar acampamentos, dirigir a tropa de escoteiros e transmitir o conhecimento para as crianças. “Nós somos uma ONG que há 100 anos ensina as crianças do mundo inteiro a preservar a natureza”, revela. O próximo encontro de escoteiros já está marcado, será o Jamboree 2009, em Foz do Iguaçu. Sempre alerta, JB, certamente, vai estar lá em janeiro.



*Depois de aposentado, JB teve tempo para se dedicar totalmente à fábrica de artigos para escoteiros, onde produz anéis de gravata (acima)*