



Por que meu dinheiro rendeu menos que a caderneta de poupança em 2013?

Na rentabilidade acumulada dos últimos cinco anos, o perfil renda fixa obteve um rendimento de 73,6%, bem acima da caderneta de poupança, com 39,0%. **Página 3**

Campanha de Verão sorteia 50 kits praia entre Participantes da PREVIG. A ação foi realizada pelo programa A Escolha Certa. **Página 4** ▶

Participantes podem alterar o perfil de investimentos até o dia 31 de março. Período é importante para ajustar o risco da carteira de investimentos. **Página 5** ▶

A partir de solicitação de Participantes ativos e assistidos a publicação do Informativo da PREVIG passará a ser on-line. **Página 5** ▶



Por onde anda: A assistida Ivone Urbaneski Griss adora ver a agenda lotada de compromissos. **Página 8** ▶

Patrimônio dos Planos

Jan 2014

R\$ 851.289.260**Plano CD (BSPS)**

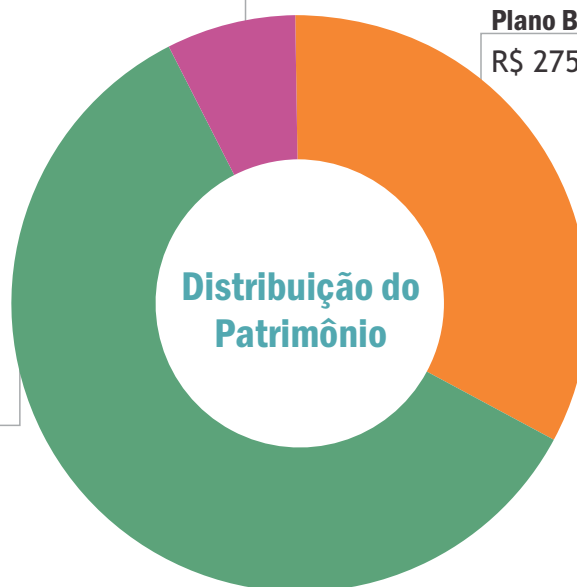
R\$ 57.950.209

Plano BD

R\$ 275.043.645

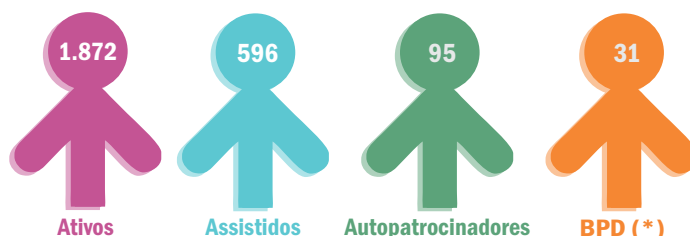
Plano CD (CD puro)

R\$ 518.295.406

**Rentabilidade dos Investimentos**

Jan 2014

Perfil/Plano	Mês	12 meses
RENDA FIXA	0,04%	5,50%
MIX I	-0,47%	3,84%
MIX II	-1,13%	2,09%
MIX III	-1,76%	0,45%
BD	1,03%	14,57%
BSPS	0,40%	6,45%

Participantes 2.594**Quantidade de Participantes por Patrocinadora**

Jan 2014

Tractebel Energia	BD	CD
Ativos	13	1.066
Assistidos	426	156
Autopatrocinaidores	-	28
BPD (*)	8	14
Total	447	1.264

PREVIG	CD
Ativos	17
Assistidos	11
Autopatrocinaidores	3
BPD (*)	-
Total	31

GDF Suez Energy Brasil	CD
Ativos	18
Assistidos	1
Autopatrocinaidores	1
BPD (*)	3
Total	23

GDF Suez E. L. America	CD
Ativos	27
Assistidos	-
Autopatrocinaidores	1
BPD (*)	1
Total	29

ELOSAÚDE	CD
Ativos	17
Assistidos	-
Autopatrocinaidores	1
BPD (*)	-
Total	18

LEME Engenharia	CD
Ativos	493
Assistidos	2
Autopatrocinaidores	55
BPD (*)	4
Total	554

ESBR	CD
Ativos	221
Assistidos	-
Autopatrocinaidores	6
BPD (*)	1
Total	228

Novos Aposentados

Janeiro de 2014

Ariel Vargas Coelho

Fevereiro de 2014

Lauro Cesar do Nascimento

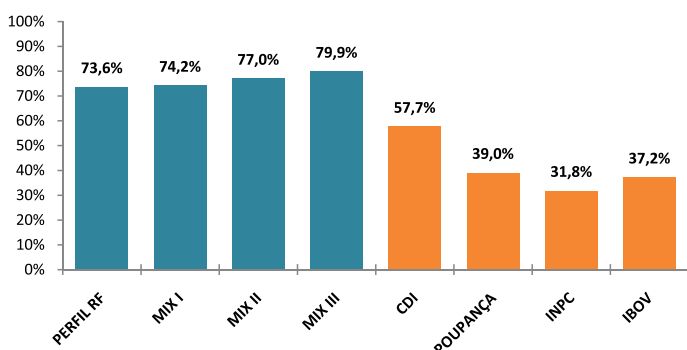
(*) BPD é a condição do Participante, em optar pela permanência no Plano, ao término do vínculo empregatício com a Patrocinadora, cessando as contribuições mensais, exceto as relativas ao custeio administrativo, de acordo com Regulamento e a legislação vigente.

“Por que meu dinheiro rendeu menos que a caderneta de poupança em 2013?”

Talvez este seja o tipo de questionamento mais ouvido pelos gestores de recursos no início deste ano. De fato, em 2013, a melhor rentabilidade foi para o dólar e em segundo lugar a antiga caderneta de poupança. Em período de crise os investimentos mais conservadores tendem a ter melhor performance. Entretanto, o resultado de um ano é um período curto para se concluir se uma gestão é eficiente ou não. Os recursos com fins previdenciários são acumulados durante o período de atividade do trabalhador, aproximadamente 30 anos, para serem utilizados durante a aposentadoria, aproximadamente 25 anos, somando-se 55 anos. Sendo assim, a estratégia para gestão destes recursos busca retorno diferenciado no longo prazo.

O gráfico abaixo representa o resultado dos perfis de investimentos nos últimos cinco anos:

Realidade Acumulada / 2009 - 2013



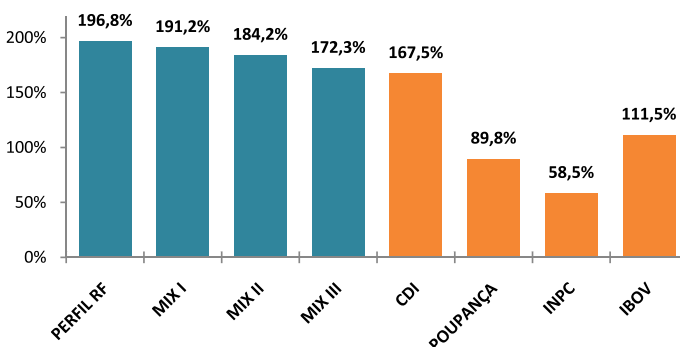
Mesmo com o resultado abaixo do esperado em 2013, quando observamos a rentabilidade acumulada dos últimos cinco anos, percebemos que o perfil renda fixa obteve 73,6%, bem acima do CDI (Certificado de Depósito Interbancário) com 57,7% e da caderneta de poupança com 39,0%.

Rentabilidade do Plano BD em 2013

Dois aspectos devem ser observados ao avaliar a rentabilidade do Plano BD em 2013. O primeiro é que a contabilização do preço dos títulos de renda fixa é referenciado pela taxa de juros de aquisição. Este critério é adotado quando o Plano de Benefício é fechado e há intenção de manter o título até seu vencimento. Desta forma, o preço não sofre as oscilações de mercado, que muitas vezes são resultados de movimentos especulativos. O segundo aspecto é o alongamento da carteira de renda fixa. Com base no estudo de macro alocação de ativos que fizemos em dezembro de 2012, realizamos em 2013 a venda de alguns títulos para a simultânea aquisição de títulos com

Se ampliarmos o prazo de análise de 2005 até 2013 (em 2005 começou o Plano CD), são nove anos, temos o seguinte resultado:

Realidade Acumulada / 2005 - 2013



Nos dois períodos analisados, nenhum perfil de investimento teve sua rentabilidade abaixo dos quatro principais indicadores (CDI, Poupança, INPC e IBOV).

Temos um grande desafio para 2014, ano com muitos eventos, inclusive eleições presidenciais. Porém acreditamos que as reformas necessárias para a retomada do crescimento da economia brasileira serão feitas, basta se definir a sucessão política, trazendo de volta a estabilidade do cenário econômico. Mas, estaremos atentos ao desenrolar dos fatos.

Chamamos a atenção ao fato de que o ciclo de vida é o fator mais importante na decisão de escolha do perfil de investimento. Prevalece a indicação de que quanto mais jovem, maior a propensão a correr risco, e quanto mais próximo da aposentadoria menor esta propensão.

A PREVIG reafirma seu compromisso de qualidade e transparência de seus serviços, e não medirá esforços para que a relação com os Participantes e o desempenho de seus investimentos seja ainda melhor em 2014.

data de vencimento mais longa. Como estes títulos vendidos estavam contabilizados pela curva de juros e o preço de mercado estava mais valorizado, obtivemos um lucro que representou aproximadamente um ganho de 4% na rentabilidade do Plano BD.

Já o Plano CD, por se tratar de um plano aberto, adota a contabilização do preço de seus ativos a valor de mercado. No ano de 2012, com a redução das taxas de juros, o Plano CD teve uma rentabilidade acima da média esperada. Da mesma forma, com a elevação das taxas de juros iniciadas em 2013, a rentabilidade do Plano CD, ficou abaixo do esperado. Entretanto, independente do que ocorra no percurso, as operações foram contratadas a taxas fixas, e no vencimento a rentabilidade será aquela que foi acordada.

Campanha de Verão sorteia 50 kits praia entre Participantes da PREVIG

A Campanha de Verão sorteou no dia 16 de janeiro 50 kits praia (toalha + ecobag) entre os novos Participantes e aqueles que aumentaram a sua contribuição ao Plano. A ação foi realizada pelo programa A Escolha Certa, do qual a PREVIG faz parte, como forma de promover a educação financeira e previdenciária dos Participantes.

O Participante Rodrigo da Silva Souza, da Patrocinadora Tractebel Energia, foi um dos sorteados da Campanha de Verão, que contou com a participação de aproximadamente 150 pessoas. Rodrigo, que levou para casa um dos 50 kits praia, considera a previdência complementar muito importante.

“É de fundamental importância por promover, após a aposentadoria, a mesma qualidade de vida do trabalhador obtida durante a sua carreira profissional. Esse benefício merece atenção especial, principalmente nos dias atuais, pois a expectativa de vida do trabalhador brasileiro aumentou consideravelmente. Assim, quanto mais vivemos, mais reserva financeira é necessária para garantir uma longevidade tranquila e estável”.

Para sortear os ganhadores, a PREVIG considerou o recebimento do Termo de Adesão dos não Participantes até o dia 31 de dezembro, e dos Participantes ativos e autopatrocinadores do Plano CD que alteraram o percentual de contribuição adicional nas folhas de pagamento de novembro e dezembro de 2013. Acesse o site da PREVIG - www.previg.org.br - para conferir o regulamento e acessar a lista completa dos vencedores.



Vanusa Marcia Rocha



Nathália Cury Francisco



Rodrigo da Silva Souza

Confira o novo valor da URP

O valor da Unidade de Referência PREVIG (URP) foi reajustado para o exercício de 2014, de acordo com o Artigo 144 do Regulamento do Plano de Benefícios de Contribuição Definida. A URP é reajustada anualmente com base no índice de reajuste salarial coletivo, concedido pela Patrocinadora aos seus colaboradores no ano anterior.

“A URP é utilizada para a apuração do valor da contribuição mensal ao Plano CD e a metodologia de cálculo é a seguinte: Aplica-se 2% sobre o Salário Real de Contribuição até o limite de 1 (uma) URP; e 3%; 5% ou 7%, conforme opção do participante, sobre a parcela do Salário Real de Contribuição que exceder ao valor correspondente a 1 (uma) Unidade de

Referência PREVIG”, esclarece Luciane Ilma Sabino Pereira, Analista de Seguridade da PREVIG.

Confira na tabela os valores para 2014:

PATROCINADORA	VALOR URP 2014
ELOSAUDE	R\$ 3.709,59
ENERGIA SUSTENTÁVEL DO BRASIL	R\$ 3.538,03
GDF SUEZ BRASIL	R\$ 5.165,77
GDF SUEZ LATIN AMERICA	R\$ 4.841,31
LEME ENGENHARIA	R\$ 3.764,66
PREVIG	R\$ 3.673,62
TRACTEBEL ENERGIA	R\$ 3.807,55

Informativo PREVIG passará a ser on-line

A partir de solicitação de Participantes ativos e assistidos e seguindo a tendência de ter uma forma de comunicação cada vez mais sustentável, a publicação do Informativo da PREVIG passará a ser on-line, disponível para leitura no site da entidade - www.previg.org.br. A próxima edição do jornal será postada na internet e os Participantes receberão o aviso da disponibilidade do Informativo através de e-mail e da página da PREVIG no Facebook - www.facebook.com/previg.

Além disso, o novo site da PREVIG traz todos os jornais já produzidos disponíveis para visualização on-line, não necessitando fazer o download da edição. Porém a opção de baixar o arquivo também está disponível para aqueles que preferem guardar as edições em seus computadores.

Com a publicação dos Informativos PREVIG on-line, a entidade seguirá seu objetivo de ter uma comunicação cada vez mais interativa com os seus Participantes. Com a decisão, ainda existe a vantagem de economizar nos custos de impressão e distribuição, além de promover a sustentabilidade, preservando o meio ambiente ao deixar de utilizar folhas de papel. A natureza agradece!

Para os Participantes que preferem receber o Jornal da PREVIG impresso, nesta edição está encartado um formulário, que deverá ser preenchido demonstrando o interesse em continuar recebendo o Informativo. Após o preenchimento, basta enviar à PREVIG que as edições serão remetidas por correspondência. A partir do momento em que não desejar mais receber o jornal on-line também é possível comunicar a entidade através do telefone 0800-645 0555 ou e-mail previg@previg.org.br.



Alteração do perfil de investimento: fique atento ao prazo

Os Participantes podem alterar o perfil de investimentos de seu Plano CD até o dia 31 de março. O período é importante para que os Participantes ajustem o risco de sua carteira de investimentos. Para solicitar a alteração basta preencher o formulário disponível no site da PREVIG (www.previg.org.br) e encaminhá-lo até dia 31 de março. Caso o Participante não opte por uma das modalidades, permanece em vigor o perfil atual.

Gerente de Atendimento e Comunicação da PREVIG participa de matéria na revista Fundos de Pensão

A matéria "Comunicação e Fomento, a parceria que dá resultados", da edição de novembro/dezembro de 2013 da revista Fundos de Pensão, citou as vantagens na integração de um programa de Educação Financeira e Previdenciária, como o A Escolha Certa, do qual a PREVIG faz

parte. Quem falou sobre os benefícios foi a Gerente de Atendimento e Comunicação da PREVIG, Danielle Schmidt Foletto Xavier.



Atualização dos dados cadastrais no mês do aniversário

Desde o primeiro mês de 2014 todos os Participantes da PREVIG devem atualizar os seus dados cadastrais no mês do seu aniversário. A iniciativa foi tomada para que os Participantes associem o recadastramento aos seus aniversários, tornando mais fácil lembrar-se de realizar a atualização. Será enviado um e-mail no mês anterior e outro durante o mês do aniversário para que os Participantes lembrem-se de realizar o recadastramento. O objetivo é que o recadastramento se torne um hábito, já que é de grande importância manter os dados atualizados.

Diretor Superintendente da PREVIG toma posse como Diretor Regional Sul da ABRAPP

A Associação Brasileira das Entidades Fechadas de Previdência Complementar (ABRAPP), elegeu através de votação eletrônica a Diretoria Integrada, composta pela Diretoria Executiva e Conselhos Fiscal e Deliberativo, para gestão do triênio 2014/2016. O Diretor Superintendente da PREVIG, Celso Ribeiro de Souza, foi eleito Diretor Executivo da Regional Sul. A posse para o mandato dos novos diretores e conselheiros aconteceu no dia 30 de janeiro.

LIVRO

**BOLSA
BLINDADA**DICAS E PASSOS PRÁTICOS PARA
TORNAR A SUA VIDA FINANCEIRA▲ **Bolsa Blindada:**

A jornalista Patrícia Lages, especialidade em finanças, apresenta, de forma bem humorada e inteligente, dicas e passos práticos que qualquer pessoa pode ter para tomar as rédeas da vida financeira pessoal. **Editora: Thomas Nelson Brasil, 216 páginas. Preço sugerido: R\$ 29,90.**

SITE

Panelaterapia

Início quem escreve na mídia anuncie contatos

▲ **Panelaterapia:**

Foi sem grandes pretensões que Tatiana Romano começou a registrar a atividade prazerosa de cozinhar em um blog. Com essa receita, a vida da então psicóloga ganhou novas cores, sabores e texturas, além de conquistar um espaço nas refeições de inúmeras pessoas. www.panelaterapia.com

FILME

▲ **O Solista:**

Drama baseado em fatos reais, conta a história de Nathaniel, um genial aluno de música que começa a sofrer de esquizofrenia. O músico acaba indo morar nas ruas onde conhece o jornalista Steve, que vai tentar mudar a sua vida. **Direção: Joe Wright. Gênero: Drama / Duração: 117 minutos.**

Mural

Novos sabores, novas paisagens

Olhos e coração sempre abertos, foram estas palavras que guiaram o período que Nádia Orso Dotta, Analista de Planejamento Empresarial da Tractebel Energia, passou morando fora do país. “Morei nos EUA por um ano e meio. Foi um período muito intenso, rico, cheio de novas experiências e descobertas. Ao sair daqui, uma amiga me disse: ‘vá com os olhos e o coração sempre abertos’, palavras que estiveram sempre comigo. Eu sabia que teria um prazo determinado para ficar lá, então decidi aproveitar todos os momentos da melhor maneira possível, com planejamento”, conta.

Trabalhando na Tractebel desde 2001, Nádia desligou-se da empresa em 2011 para acompanhar o marido, que foi fazer pós-doutorado nos EUA. “Em julho de 2013 retornei ao Brasil e então surgiu a oportunidade de voltar à Tractebel, desta vez em outra atividade. Novas oportunidades e desafios”, explica.

Sobre o período em que morou longe a Participante fala que aproveitou para ter várias experiências, mas também valorizou mais o seu país de origem. Além disso, vivenciar uma cultura diferente foi uma experiência enriquecedora, que a fez ver o mundo de outra perspectiva. “Fiz trabalhos voluntários, estudei, fiz novos amigos, vivi uma cultura diferente da nossa, provei novos sabores, vi novas paisagens. Esse tempo sempre fará parte das minhas melhores recordações e sou grata por ter tido esta chance. É importante estar aberto a mudanças e se renovar, sempre. Tenho certeza de que voltamos diferentes de quando partimos”, diz.

Participante do plano de previdência complementar desde março de 2004, Nádia acredita que o planejamento é fundamental em qualquer situação. “Pensar e planejar



A Participante em Albany/NY



Com o marido, na época em que moravam nos EUA

a aposentaria é importante para que tenhamos uma vida com maior segurança e tranquilidade no final da carreira. Acredito que fazemos melhores escolhas quando a situação financeira está equilibrada. Por isso, precisamos garantir a qualidade de vida no futuro”, afirma.

Participante, esta página é sua!

Contribua enviando suas dicas, receitas, mensagens e fotos para qualquer uma das seções acima, assim como dúvidas, sugestões ou críticas. A PREVIG precisa de você para fazer um Informativo cada vez melhor! Envie seu material para previg@previg.org.br

Trocas alimentares que funcionam

Mais que perder peso, para as pessoas que desejam manter a saúde em dia, algumas trocas na alimentação são fundamentais. A reeducação alimentar é a chave do sucesso para aqueles que almejam um corpo em dia. Muita gente acredita que esse processo significa deixar de comer coisas gostosas e ter que passar fome. Mas isso não é verdade, trata-se de fazer escolhas saudáveis. Consumir produtos integrais, beber bastante água e praticar atividade física fazem parte da reeducação alimentar. Esqueça a ideia do "tudo ou nada" e siga as próximas 13 dicas para que possa ter hábitos mais saudáveis e uma vida melhor.



SUBSTITUIÇÕES ALIMENTARES QUE AJUDAM A MELHORAR A SAÚDE

- **Pão francês por integral:** Eis uma forma de começar o dia protegendo as artérias. A massa integral presenteia o organismo com boas doses de fibras.
- **Leite integral por desnatado:** Esse esquema garante a entrada do cálcio, tão caro aos ossos, sem um bando de gorduras. A bebida desnatada tem o mesmo teor do mineral, com a vantagem de ostentar menos ácidos graxos saturados.
- **Óleo de soja e outros por azeite:** O ganho dessa troca vem da combinação entre gorduras benéficas e antioxidantes que povoam o óleo de oliva. Uma de suas vantagens é fornecer doses generosas de ácidos graxos monoinsaturados.
- **Pizza de muçarela pelas de vegetais:** Deixar camadas e mais camadas de queijo de lado de vez em quando significa podar gordura saturada do cardápio. Como você sabe, ela protagoniza o disparo do LDL, o tipo perigoso do colesterol.
- **Salgadinhos por castanhas:** Essa troca é destinada àquele momento em que pinta a fome no meio do dia. Para escapar da malfeitosa aposte nas castanhas e nas nozes legítimos depósitos da gordura monoinsaturada.
- **Manteiga por margarina:** Elas mantêm uma rivalidade histórica e ainda suscitam debates entre os experts. No duelo em prol de artérias saudáveis, porém, a margarina leva certa vantagem, porque não conta com a famigerada gordura de origem animal e o colesterol.
- **Suco de laranja pelo de uva:** Essa é para matar a sede e resguardar o peito. É na casca da uva que está um parceiro do coração, o resveratrol. Ao impedir que as partículas de LDL se oxidem, a substância evita indiretamente que elas grudem na parede do vaso.
- **Chá de ervas por chá-mate:** Não é campanha contra a receita da avó, mas as infusões à base de camomila e afins perdem feio para o mate se o assunto é colesterol.
- **Cebola branca por cebola roxa:** Essa troca pode ser estendida à alface e ao repolho: prefira sempre o roxo. As hortaliças com essa cor abrigam o pigmento que aplaca o colesterol, a antocianina. Morangos e cerejas também são fontes.
- **Chocolate ao leite pelo amargo:** O doce de cacau se notabilizou como um amigo do sistema circulatório. Mas não é todo chocolate que, de fato, prova sua amizade às nossas artérias. O tipo que merece respeito é o amargo.

Fonte: M de Mulher

Programe-se para viajar

▶ Quem planeja com antecedência consegue obter melhores tarifas e condições. Sempre que possível, viaje em baixa temporada. É mais fácil encontrar passagens aéreas baratas para o meio da semana e no meio do dia ou da noite. Fique atento às promoções e procure ser flexível para aproveitá-las melhor.

Economize o seu salário

▶ Guardar 10% do seu salário todo mês é um hábito difícil e, como todos os hábitos difíceis, existe uma fórmulazinha mágica para fazê-los acontecer: começar aos poucos. Então, em vez de guardar 10% do seu salário logo no primeiro mês, guarde 1%. No mês seguinte, guarde 2%, e assim por diante.



Ivone com a família

Aposentadoria

também é sinônimo de atividade

Sem conseguir ficar parada, a aposentada adora ver a agenda lotada de compromissos

Natural de Pinheiro Preto (SC), Ivone Urbaneski Griss, 59 anos, saiu de sua cidade natal em busca de oportunidades. Por incentivo da mãe, ela foi estudar em Videira (SC), onde ficou por oito anos, e em 1979 chegou a Florianópolis (SC). No ano seguinte foi aprovada no concurso da Eletrosul, começou a trabalhar no cargo de secretária e depois passou para assistente administrativo. Em 1997 na cisão da Eletrosul ela ficou na Gerasul, hoje Tractebel, onde desempenhou a atividade de assistente financeiro, até se desligar da empresa em outubro de 2009.

Realizada com sua vida profissional, Ivone não enfrentou dificuldades para se aposentar. “Sempre gostei do que fiz. Tenho boas lembranças e sinto saudade dos colegas, mas adoro a minha aposentadoria. Não ter horário para acordar é muito bom.

“A PREVIG é fundamental para conseguir manter o meu padrão de vida, pois só com o valor da aposentaria não dá para viver hoje em dia. É muito importante que todo mundo faça uma previdência para garantir um futuro mais tranquilo.”

Até sigo uma rotina, mas o prazer está em poder trocar a qualquer hora”, afirma. Até hoje ela mantém contato com ex-colegas.

A aposentada é casada há 31 anos, tem um filho e não consegue ficar parada. Para ocupar o tempo livre ela é consultora Natura e Avon, faz curso de artesanato e frequenta a academia. Além disso, ela ainda pratica corrida e participa de competições. A última foi em novembro de 2013 - 5º Corrida Rústica Vale das Graças, em Angelina. “Estar em atividade é ótimo, você tem a oportunidade de conviver com outras pessoas, fazer novas amizades e trocar experiências. E se trazer retorno financeiro, melhor ainda”, comenta.

Viajar também é uma das paixões de Ivone. “Eu adoro viajar, mas procuro programar os passeios dentro das minhas possibilidades financeiras.

Nas viagens curtas já visitei Caldas Novas, Gramado, Buenos Aires, Treze Tílias, entre outras. A viagem mais longa foi em setembro do ano passado, um tour pelo Nordeste, passando por Fortaleza, Natal, Recife, Maceió e Salvador. Como meu filho está começando a carreira profissional e meu marido ainda trabalha, na maioria das vezes viajo com amigas”, diz.

O próximo destino já tem dia e local marcado. Em abril a aposentada embarca para a Europa acompanhada das irmãs. “Desde outubro começamos a planejar a nossa viagem. Além de visitar uma irmã que mora em Londres, queremos conhecer outras cidades e países se possível”, diz.

Para quem quiser entrar em contato com Ivone Urbaneski Griss, o e-mail é iugriss@hotmail.com.



Aposentada com a turma do curso Patchwork



Ivone no Elevador Lacerda, em Salvador

Quer participar da seção Por onde anda? Mande um e-mail para previg@previg.org.br