



## Aumenta percentual de migração de perfil de investimentos

464 Participantes alteraram o seu perfil de investimentos. Destes, 99% optaram por perfis mais conservadores. **Página 4**

Diretoria da PREVIG realiza palestras e videoconferências com apresentação dos resultados de 2013. **Página 3** ▶

Fique por dentro das opções ao sair da Patrocinadora, o plano de previdência complementar pode ter continuidade. **Página 3** ▶

Simulador Tributário: aproveite esta facilidade para planejar o seu IR. **Página 5** ▶



**Saúde:** É recomendado exercitar corpo e mente quando o objetivo é envelhecer com qualidade de vida. **Página 7** ▶

**Patrimônio dos Planos**

Mar 2014

**R\$ 872.932.989****Plano CD (BSPS)**

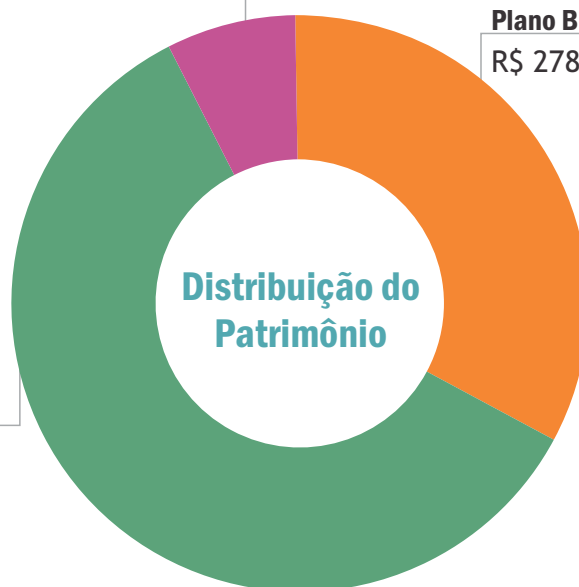
R\$ 58.642.365

**Plano BD**

R\$ 278.058.822

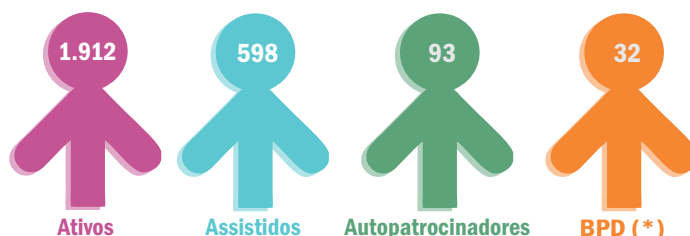
**Plano CD (CD puro)**

R\$ 536.231.802

**Rentabilidade dos Investimentos**

Mar 2014

Perfil/Plano	Mês	2014	12 meses
RENDA FIXA	0,97%	3,29%	7,85%
MIX I	1,00%	2,39%	6,35%
MIX II	1,21%	1,59%	4,66%
MIX III	1,40%	0,82%	3,07%
BD	1,24%	3,26%	15,27%
BSPS	0,97%	2,29%	7,63%

**Participantes 2.635****Quantidade de Participantes por Patrocinadora**

Mar 2014

Tractebel Energia	BD	CD
Ativos	13	1.081
Assistidos	419	158
Autopatrocinaidores	-	28
BPD (*)	8	14
<b>Total</b>	<b>440</b>	<b>1.281</b>

PREVIG	CD
Ativos	18
Assistidos	11
Autopatrocinaidores	3
BPD (*)	-
<b>Total</b>	<b>32</b>

GDF Suez Energy Brasil	CD
Ativos	18
Assistidos	1
Autopatrocinaidores	1
BPD (*)	3
<b>Total</b>	<b>23</b>

GDF Suez E. L. America	CD
Ativos	27
Assistidos	-
Autopatrocinaidores	1
BPD (*)	1
<b>Total</b>	<b>29</b>

ELOSAÚDE	CD
Ativos	17
Assistidos	-
Autopatrocinaidores	1
BPD (*)	-
<b>Total</b>	<b>18</b>

LEME Engenharia	CD
Ativos	501
Assistidos	2
Autopatrocinaidores	52
BPD (*)	5
<b>Total</b>	<b>560</b>

ESBR	CD
Ativos	237
Assistidos	-
Autopatrocinaidores	7
BPD (*)	1
<b>Total</b>	<b>245</b>

**Novos Aposentados**

Março de 2014

Jair Wensing

(\*) BPD é a condição do Participante, em optar pela permanência no Plano, ao término do vínculo empregatício com a Patrocinadora, cessando as contribuições mensais, exceto as relativas ao custeio administrativo, de acordo com Regulamento e a legislação vigente.

## Diretoria da PREVIG realiza palestras e videoconferências com apresentação de resultados

Os Participantes da PREVIG receberam palestras e videoconferências com a apresentação dos resultados obtidos no ano passado. Nos encontros, presenciais ou virtuais, os Participantes puderam conferir todas as informações sobre a Entidade, como por exemplo, o acompanhamento da rentabilidade por plano, além de tirar suas dúvidas com os diretores da PREVIG.

Com foco principal nos investimentos, os encontros apresentaram ainda um resumo dos fatos mais relevantes do exercício anterior, como deliberações do Conselho, evolução do quadro de Participantes, comportamento das despesas administrativas, entre outros temas. As apresentações, realizadas no mês de março de cada ano, têm o objetivo de valorizar a transparência e o relacionamento entre a Entidade e os seus Participantes.

Os encontros aconteceram entre 25 de fevereiro e 28

de março de 2014. No total, foram oito palestras e cinco videoconferências, com aproximadamente 180 Participantes.

Se você perdeu a Palestra ou Videoconferência, acesse [www.previg.org.br](http://www.previg.org.br) e faça o download da apresentação.



### Confira algumas sugestões e opiniões apresentadas pelos Participantes:

*“A única sugestão é que continuem sendo realizados os eventos sempre, pois desta forma conseguimos entender melhor o que está sendo feito pela PREVIG e quais os objetivos para o próximo ano.”*

*“Acredito que a PREVIG deva ser mais arrojada na orientação aos participantes, não direcionando a escolha, mas passando as análises do mercado e outras variáveis que ela utiliza para sua tomada de decisão quanto a Política de Investimento, por exemplo.”*

*“Achei plenamente entendível e oportuno. Linguagem fácil. Parabéns.”*

*“Acredito que o recurso de videoconferência se mostrou muito eficiente, pois junta várias usinas, o que traz mais esclarecimentos.”*

## Fique por dentro das opções ao sair da Patrocinadora

Você precisa estar atento às suas opções caso venha a desligar-se da Patrocinadora onde trabalha. O plano de previdência complementar que você possui junto a PREVIG pode ter continuidade e ainda existem outras opções. O importante é pensar na melhor solução para a sua realidade, levando em consideração o esforço feito para a poupança previdenciária até este momento. [Conheça as suas alternativas:](#)

**Aposentadoria Normal:** É uma renda mensal de no máximo 2% do Saldo de Conta Total. O Participante passa a ter direito ao benefício quando atinge idade igual ou superior a 53 anos. É necessário no mínimo cinco anos de vinculação ao Plano e término do vínculo empregatício com a Patrocinadora.

**Aposentadoria Antecipada:** Nesta aposentadoria o que muda é a idade mínima requerida, que passa a ser de 48 anos. É importante pensar bem ao optar pela aposentadoria antecipada, pois serão cinco anos a menos de contribuições e rendimentos e cinco anos a mais de retiradas mensais do Saldo de Conta Total.

**Autopatrocínio:** O Participante mantém a inscrição no Plano assumindo, além das suas, as contribuições e

despesas administrativas que seriam de responsabilidade da Patrocinadora. Esta opção não requer tempo mínimo de filiação ao Plano.

**BPD - Benefício Proporcional Diferido:** Nesta opção também se mantém a inscrição no Plano, porém sem contribuições, com exceção da contribuição para custeio das despesas administrativas - incluindo a parcela que seria da Patrocinadora. São necessários no mínimo de três anos de vinculação ao optar por este caminho.

**Portabilidade:** É a transferência do Saldo de Conta Total do Participante para outro Plano de Benefícios de caráter previdenciário. Esta opção requer no mínimo três anos de contribuições.

**Resgate:** É a opção menos vantajosa, já que o Participante perde a garantia da formação de um plano de previdência. Além disso, embora o participante possa sacar 100% da reserva formada por suas contribuições a desvantagem é que poderá sacar no máximo 80% da reserva formada pelas contribuições da Patrocinadora, caso o desligamento da empresa tenha sido por iniciativa do empregado.

## Aumenta percentual de migração de perfil de investimentos

Todos os anos no mês de março os Participantes do Plano de Benefício de Contribuição Definida (CD) podem alterar, se desejarem, o seu perfil de investimentos. De acordo com o Diretor Administrativo e Financeiro da PREVIG, Ezequias Candido de Paula, o momento é importante para que os Participantes ajustem o risco de sua carteira de investimentos, levando em consideração, principalmente, sua idade e a proximidade ou não de uma aposentadoria. São quatro perfis de investimentos, Renda Fixa, Mix I, Mix II e Mix III que vão, gradativamente, do mais ao menos conservador.

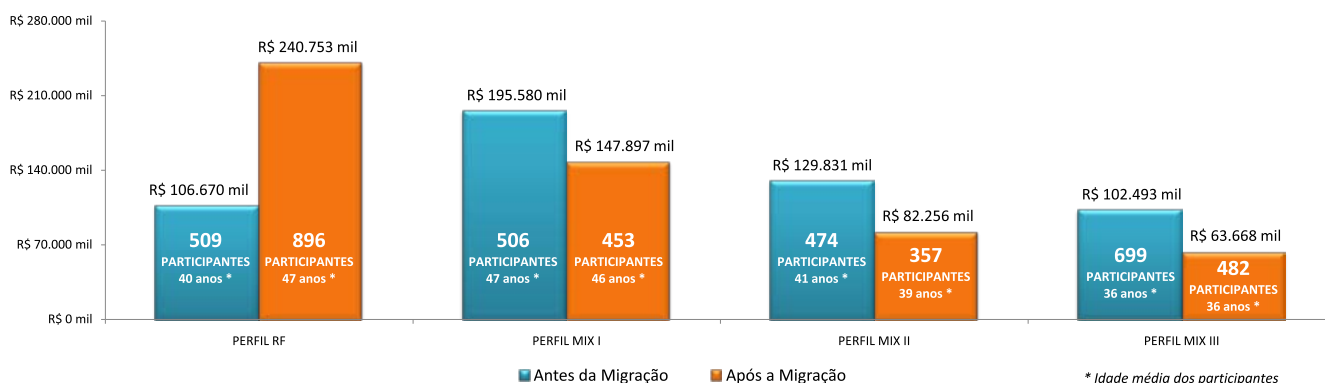
Segundo Ezequias, em 2014 o percentual de migração aumentou significativamente. Um total de 464 Participantes alteraram o seu perfil de investimentos, o que representa 21% de total de participantes do plano CD. Destes, 99% optaram por perfis mais conservadores do que estavam até o ano passado. Em 2013, apenas 76 participantes migraram.

“É importante lembrar que o fator principal para definição do Perfil de Investimentos deve estar relacionado ao ciclo de vida. A teoria financeira define que quanto mais longo for o horizonte do investimento maior a propensão a correr riscos. Portanto, quanto mais

jovem maior a propensão a assumir risco e quanto mais próximo da aposentadoria menor, esta é uma regra básica e lógica. Assumir mais riscos na fase do recebimento da renda mensal de aposentadoria pode ocasionar perdas que dificilmente poderão ser recuperadas. Outro aspecto a ser avaliado é que mudar o perfil de investimentos com objetivo especulativo representa um aumento de risco que não é compatível com os princípios que norteiam a acumulação de recursos com fins previdenciários”, explica o Diretor Administrativo e Financeiro.

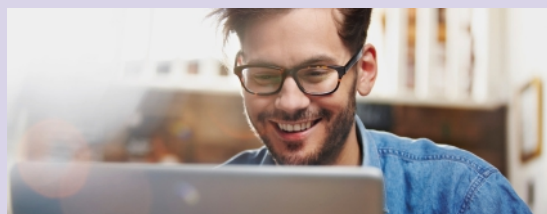
Ezequias ainda ressalta que em período de crise os investimentos mais conservadores tendem a ter melhor performance, porém, a previdência complementar é um investimento para o futuro, que deve levar em consideração os melhores resultados no longo prazo. “Os recursos com fins previdenciários são acumulados durante o período de atividade do trabalhador, aproximadamente 30 anos, para serem utilizados durante a aposentadoria, aproximadamente 25 anos, somando-se 55 anos. Sendo assim, a estratégia para gestão destes recursos busca retorno diferenciado no longo prazo”, define o Diretor Administrativo e Financeiro.

### Perfis de investimentos antes e depois da migração este ano



## Atualize seus dados

Os Participantes da PREVIG devem sempre conferir e, se necessário, atualizar seus dados no sistema quando acessarem o site da PREVIG através do seu login e senha. Assim, não perdem todos os comunicados, mudanças, ações, campanhas e tudo o que a PREVIG realiza. Sempre que houver qualquer mudança de estado civil, alteração de endereço, acesse o site da PREVIG e atualize os seus dados. No caso de dados bancários, número de dependentes, entre outras informações que não são possíveis de alterar pelo site, basta entrar em contato pelo telefone 0800 645 0555 ou e-mail [previg@previg.org.br](mailto:previg@previg.org.br), que a atualização será realizada pela equipe PREVIG.



Os Participantes da PREVIG devem sempre conferir e, se necessário, atualizar seus dados no sistema quando acessarem o site da PREVIG através do seu login e senha. Assim, não perdem todos os comunicados, mudanças, ações, campanhas e tudo o que a PREVIG realiza. Sempre que houver qualquer mudança de estado civil, alteração de endereço, acesse o site da PREVIG e atualize os seus dados. No caso de dados bancários, número de dependentes, entre outras informações que não são possíveis de alterar pelo site, basta entrar em contato pelo telefone 0800 645 0555 ou e-mail [previg@previg.org.br](mailto:previg@previg.org.br), que a atualização será realizada pela equipe PREVIG.

# Simulador Tributário: aproveite esta facilidade para começar a planejar o seu IR 2014 agora

O período para a declaração do Imposto de Renda (IR) do exercício de 2013 já terminou, mas você pode acessar o Simulador Tributário disponibilizado pela PREVIG para começar o seu planejamento tributário. O objetivo da ferramenta é auxiliar o Participante para que tenha o máximo de proveito na declaração do IR, descontando todos os investimentos em previdência complementar, que são dedutíveis até o limite de 12% dos rendimentos brutos do contribuinte e seus dependentes, para quem realiza o modelo de declaração completo.

Ao acessar o Simulador Tributário no site da PREVIG, o Participante se depara com uma tela que possui informações sobre as suas contribuições e uma previsão de como elas serão até o final do ano. Lá também existem outros campos, que podem ser preenchidos para facilitar a tarefa do planejamento para sua declaração do Imposto de Renda (IR) do próximo ano. Além dos campos com as contribuições básicas, adicionais, contribuições sobre PLR, Bônus Gerencial e aportes, o simulador também possui espaço para que o Participante insira outros rendimentos, como férias, remuneração variável e qualquer outro rendimento tributável, como aluguel de imóvel, por exemplo.

Ao preencher estes campos facultativos, o simulador calcula a quantia necessária para chegar aos 12% da renda bruta anual. Essa quantia é dividida pelo número

## PREVIC aprova relatório de execução do programa de educação financeira e previdenciária da PREVIG

A Superintendência Nacional de Previdência Complementar (PREVIC) aprovou, novamente este ano, o relatório de execução do Programa de Educação Financeira e Previdenciária da PREVIG de 2013. Com a aprovação, a PREVIG fica dispensada de enviar o relatório anual impresso aos Participantes, que podem visualizar ou fazer download do documento no site da entidade - [www.previg.org.br](http://www.previg.org.br).

Batizado de A Escolha Certa, o programa é desenvolvido pela PREVIG em parceria com as outras 12 entidades que compõem a Associação Catarinense das Entidades de Previdência Complementar (ASCPREV). O objetivo é oferecer informações e orientações sobre educação financeira e previdenciária aos Participantes e seus familiares.



de meses que ainda restam pela frente até o término do ano, calculando assim a contribuição adicional necessária por mês para chegar a porcentagem necessária para a dedução. Por isso, é muito importante que o Participante acesse o simulador agora, no primeiro semestre. Desta forma a quantia necessária será diluída em mais vezes, diminuindo as despesas mensais.

Sempre que houver alguma dúvida sobre os campos, o que deve ser digitado neles ou a que se referem os valores descritos, o Participante deve passar o mouse sobre o símbolo de interrogação (?), pois ali estará a descrição detalhada. Se ainda assim restarem dúvidas, entre em contato com a PREVIG pelo telefone 0800 645 0555 ou pelo e-mail [previg@previg.org.br](mailto:previg@previg.org.br).

## Informativo PREVIG on-line



Junto com a última edição do Informativo PREVIG foi enviada uma correspondência caso os Participantes quisessem continuar recebendo o jornal pelos Correios. No total, foram 106 solicitações do material impresso - 44 Participantes ativos, 61 assistidos e 1 autopatrocinado, que receberão esta edição impressa. A decisão de fazer o jornal on-line foi feita a partir de solicitação de Participantes ativos e assistidos, seguindo a tendência de ter uma forma de comunicação cada vez mais sustentável e econômica.

## LIVRO



## ▲ Aproveite cada sanduíche:

Uma verdadeira celebração da vida, este livro é o legado de um médico após receber o diagnóstico de um câncer fatal. Sua reflexão pessoal e profunda lembra a todos que ao invés de temermos a morte, devemos aproveitar a vida, desfrutando dos momentos bons e aprendendo com os não tão bons, sem jamais perder de vista o que realmente importa. **Autor:** Dr. Lee Lipsenthal. **Editora:** Objetiva, 176 páginas. **Preço Sugerido:** R\$ 23,90

## SITE



## ▲ EduFin:

O portal visa proporcionar acesso às informações, dados, e pesquisas sobre temas de educação financeira que acontecem no Brasil e no Mundo. O objetivo é disseminar, reorganizar e centralizar essas informações já existentes. Para isso, o EduFin atende tanto o leitor familiarizado com as nuances do mercado, quanto aquele que está se iniciando no mundo das finanças. **www.edufin.com.br**

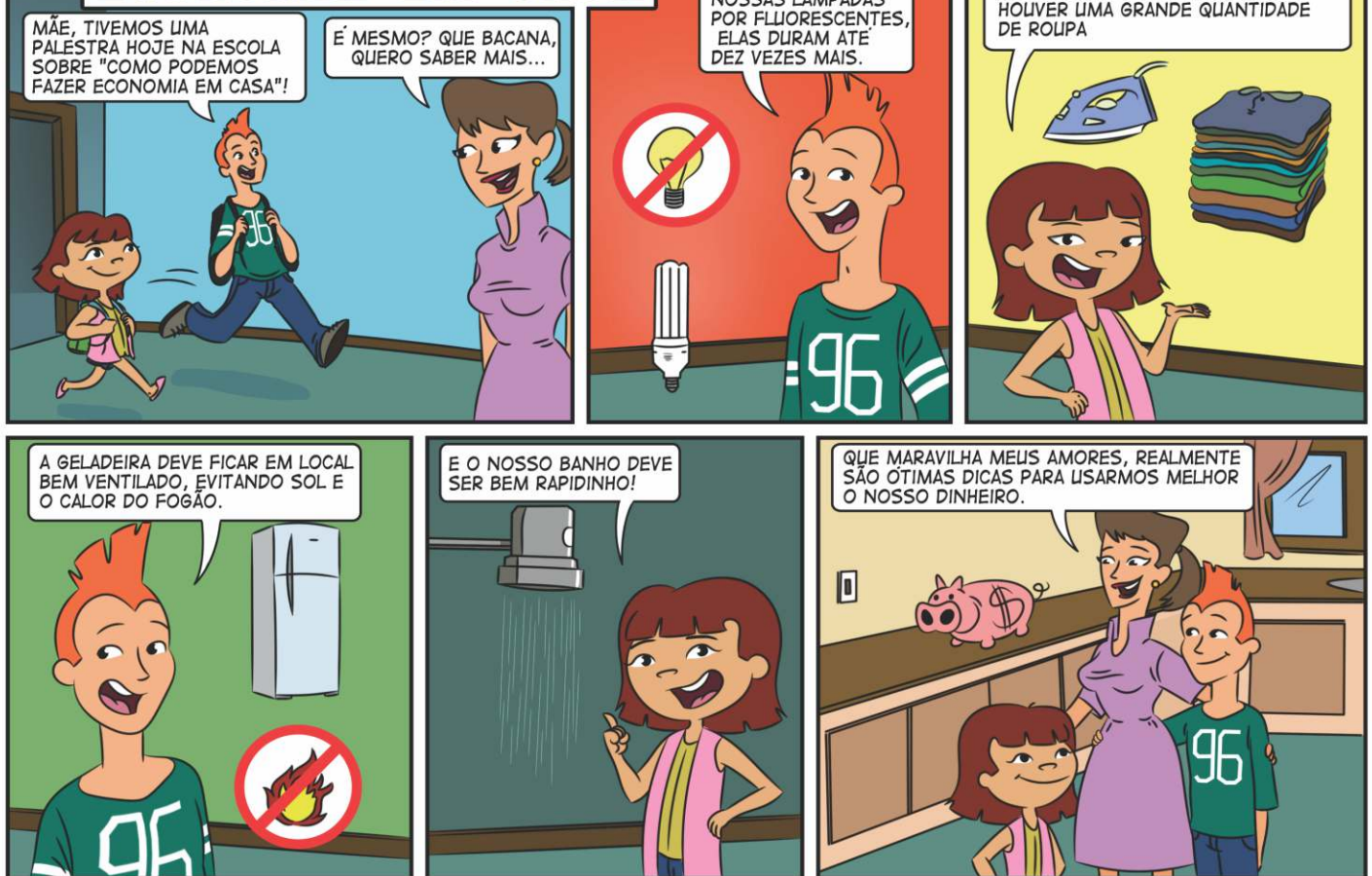
## FILME



## ▲ As Mulheres do 6º Andar:

Paris, década de 1960. O casal Jean-Louis Joubert e Suzanne Joubert vive num prédio de classe média. Conservadores, levam uma vida que beira o tédio; muito diferente da rotina de suas vizinhas do sexto andar, visivelmente mais animada. Imigrantes da Espanha, estas mulheres trabalham no prédio como governantas e apresentam a Jean-Louis um novo universo. **Direção:** Philippe Le Guay. **Gênero:** Comédia / **Duração:** 104 minutos

## ECONOMIA EM CASA



a escolha  
certa

Programa Integrado de Educação  
Financeira e Previdenciária

Patrocinador:



## Envelheça com saúde

*Exercitar o corpo e trabalhar a mente são as atividades mais recomendadas quando o objetivo é qualidade de vida*



O envelhecimento é um processo contínuo que se inicia no nascimento, mas o fator determinante para a qualidade de vida está no modo como cada pessoa encara o seu dia a dia e os hábitos que ela adota ao longo dos anos. Os cuidados na juventude serão decisivos para garantir uma velhice mais saudável e prazerosa.

Envelhecer com saúde é o que todos almejam, mas poucos são os que se esforçam para isso. Quanto mais vivemos, maiores desgastes físicos impomos ao corpo. A pele perde gradualmente o frescor, a massa muscular e os ossos diminuem, enquanto a gordura corporal só tende a aumentar.

Segundo pesquisadores, o envelhecimento é um processo biológico que pode ser controlado e a chave da longevidade está em adotar um estilo de vida saudável. Veja ao lado algumas dicas para chegar bem na “melhor idade”.

## FATORES QUE FAVORECEM A SAÚDE

- **Autoconhecimento:** Afasta a pessoa dos perigos e dos erros e a conduz para uma vida mais harmoniosa, saudável e plena.
- **Autoestima:** É o respeito e o apreço da pessoa por si mesma, a base da idoneidade, do desenvolvimento espiritual e das potencialidades interiores, da saúde e da serenidade.
- **Alimentação fresca, pura e saudável:** Nada contribui tanto para a acumulação de impurezas e toxinas no sangue como uma alimentação imprópria, sob todos os pontos de vista.
- **Atividade física regular e moderada:** O organismo necessita de uma atividade física moderada e regular, para que os diversos órgãos funcionem normalmente e desempenhem suas funções com regularidade.
- **Beber água em abundância:** A água hidrata o cérebro e todo o organismo; contribui para o bom funcionamento dos intestinos, dos rins e do fígado e para a eliminação das impurezas do sangue, através da urina e transpiração. Diariamente a pessoa deve beber cerca de 1,5 litro de água potável.
- **Descanso:** O sono e o repouso são os maiores restauradores das energias orgânicas. Deve-se dormir cedo e cerca de oito horas por noite.
- **Não fumar, não beber álcool e não usar drogas:** O álcool, o cigarro e as drogas são inimigos da humanidade e aceleram o envelhecimento do organismo.
- **Vida sexual saudável e moderada.**
- **Banhos de sol:** O ser humano foi feito para viver em contato com o ar e à luz do sol. Os raios solares, quando moderados, auxiliam a pele a desempenhar as suas funções naturais.
- **Otimismo:** Cada vez mais, a neurociência evidencia o fato de que aquilo que se pensa e se sente exerce grande influência sobre o funcionamento de todo o organismo. Deve-se cultivar pensamentos e emoções positivas.
- **Higiene mental:** A meditação propicia equilíbrio interior, discernimento, centralidade psicológica e revitaliza o organismo.

Fonte: UOL - Vya Estelar

## Peça descontos

▶ Não há vergonha alguma em pedir descontos. Há muitas lojas e empresas que estão dispostas a dar descontos, só falta o cliente pedir. O comércio disputa a preferência dos clientes. É comum a existência de convênios com empresas, cartões de crédito, associações, clubes, condomínios e vários tipos de entidades para ter o privilégio da sua presença como consumidor. Descubra se você é beneficiário de algum convênio antes de pagar qualquer conta.

## Pesquise ao comprar on-line

▶ Comprar pela internet traz comodidade e pode resultar em economia, mas alguns cuidados são necessários para evitar transtornos. Os preços variam bastante, por isso, pesquise sempre. Fique atento às regras e aos prazos de entrega de cada site. Desconfie de preços muito baixos, principalmente quando anunciado por sites não tradicionais. Mantenha arquivadas as mensagens trocadas e informações fornecidas e recebidas.

## Inflação: aprenda a lidar com o aumento no seu dia a dia

Nos últimos anos, principalmente entre 2005 e 2012 o Brasil registrou um crescimento muito acelerado, com desemprego baixo e expansão do crédito. Com o fim dessa fase, os preços ao consumidor aumentaram mais do que a produtividade. Desta forma, a tendência é que os salários não subam tanto e o desemprego também corre o risco de aumentar. Para conter a inflação, o Banco Central iniciou uma política de aperto monetário, aumentando a taxa básica de juros (Selic), porém os resultados ainda devem demorar a aparecer.

E quem frequenta feiras e supermercados já percebeu que os preços da maioria dos alimentos básicos da mesa do brasileiro dispararam. Para driblar esta situação, veja algumas dicas:



1. Substitua a carne vermelha e o frango, que estão em alta, por peixe.
2. O leite em pó rende mais do que o longa vida. Um pacote com 400g, que custa em média R\$ 5, rende quatro litros. Este volume, comprado em embalagem de caixinha, sai por R\$ 8,80, uma vez que o litro custa, em média, R\$ 2,20.
3. Se o preço estiver alto, troque o produto. O tomate, se não for para salada, por exemplo, pode ser substituído por extrato.
4. Inove nas receitas. Dê preferência a itens mais em conta, mesmo aqueles a que não estiver acostumado.
5. A pesquisa é a alma da boa compra. Vale comparar os preços em encartes e na internet, antes de ir à loja.
6. O consumidor deve ficar atento às promoções dos supermercados, que dão descontos de até 60% em dias específicos da semana.
7. Algumas redes de atacado dão descontos a quem compra em grandes quantidades.
8. Os preços dos hortifrutis variam muito, por serem sazonais. Para evitar gastar demais, o consumidor deve levar só a quantidade necessária para um ou dois dias, no máximo. Às vezes, os preços caem três dias após as compras. É comum acontecer.
9. Outra possibilidade é não comprar por um período, como estratégia para pressionar o mercado. Como são produtos perecíveis, o comerciante não pode adiar a venda. Se os preços estiverem altos demais e os clientes deixarem de comprar, automaticamente o empresário terá que baixar os valores.
10. Use a criatividade, substituindo produtos mais caros por produtos mais em conta.
11. Não se deixe levar por marcas ou produtos considerados “da moda”.
12. Em caso de dívida junto aos bancos, tente renegociar. Evite atrasar pagamentos. Em caso de estar com alguma dívida, dê prioridade a saná-la.
13. Negocie aluguéis, juros bancários, dívidas de cartão de crédito, para que estes gastos fiquem dentro de seu orçamento.
14. Na necessidade de presentear alguém, use a criatividade, seja comprando produtos mais baratos ou fazendo você mesmo a lembrança.
15. Limite seus gastos dentro de suas despesas líquidas.
16. Sobrou dinheiro? Faça um investimento para o futuro.

Fonte: Extra e Leia Já