



## PREVIG: 13 anos cuidando do futuro dos Participantes

No dia 13 de setembro de 2015, a PREVIG comemorou 13 anos fazendo parte da vida de mais de 2.800 Participantes. Confira a linha do tempo da Entidade. **Página 5**

Confira os principais conceitos sobre Renda Fixa no Brasil. **Página 3** ▶

Alteração do percentual de contribuição básica: fique atento ao prazo. **Página 4** ▶

Confira a palestra do geriatra Marcos Cabrera. **Página 4** ▶



**Por Onde Anda:** Paulo vive uma aposentadoria ativa, incentivando a cultura japonesa em Santa Catarina. **Página 8** ▶



## PREVIG: 13 anos cuidando do futuro dos Participantes

No dia 13 de setembro de 2015, a PREVIG comemorou 13 anos fazendo parte da vida de mais de 2.800 Participantes. Confira a linha do tempo da Entidade. **Página 5**

Confira os principais conceitos sobre Renda Fixa no Brasil. **Página 3** ▶

Alteração do percentual de contribuição básica: fique atento ao prazo. **Página 4** ▶

Confira a palestra do geriatra Marcos Cabrera. **Página 4** ▶



**Por Onde Anda:** Paulo vive uma aposentadoria ativa, incentivando a cultura japonesa em Santa Catarina. **Página 8** ▶



## PREVIG: 13 anos cuidando do futuro dos Participantes

No dia 13 de setembro de 2015, a PREVIG comemorou 13 anos fazendo parte da vida de mais de 2.800 Participantes. Confira a linha do tempo da Entidade. **Página 5**

Confira os principais conceitos sobre Renda Fixa no Brasil. **Página 3** ▶

Alteração do percentual de contribuição básica: fique atento ao prazo. **Página 4** ▶

Confira a palestra do geriatra Marcos Cabrera. **Página 4** ▶



**Por Onde Anda:** Paulo vive uma aposentadoria ativa, incentivando a cultura japonesa em Santa Catarina. **Página 8** ▶

**Patrimônio dos Planos**

Out 2015

**R\$ 1.035.701.612****Plano CD (BSPS)**

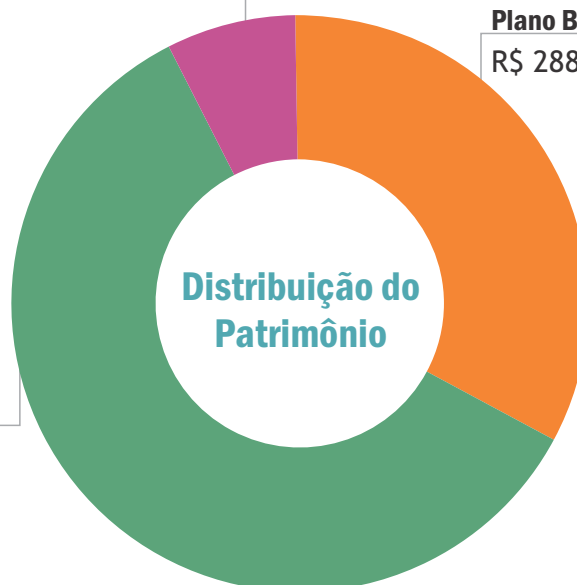
R\$ 66.153.142

**Plano BD**

R\$ 288.986.535

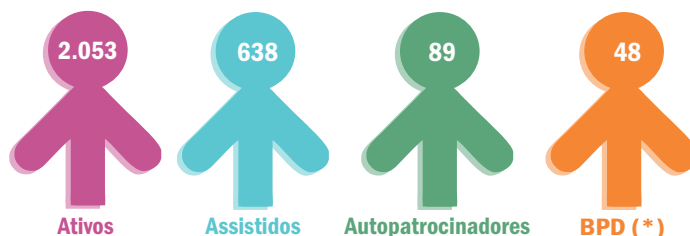
**Plano CD (CD puro)**

R\$ 680.561.935

**Rentabilidade dos Investimentos**

Out 2015

Perfil/Plano	Mês	2015
RENDA FIXA	1,30%	11,21%
MIX I	1,25%	10,23%
MIX II	1,08%	8,31%
MIX III	0,90%	6,42%
BD	1,11%	13,64%
BSPS	1,11%	12,86%

**Participantes 2.828****Quantidade de Participantes por Patrocinadora**

Out 2015

Tractebel Energia	BD	CD
Ativos	9	1.103
Assistidos	420	190
Autopatrocinadores	-	26
BPD (*)	9	22
<b>Total</b>	<b>438</b>	<b>1.341</b>

PREVIG	BD	CD
Ativos	-	20
Assistidos	7	11
Autopatrocinadores	-	3
BPD (*)	-	1
<b>Total</b>	<b>7</b>	<b>35</b>

GDF Suez Energy Brasil	CD
Ativos	19
Assistidos	1
Autopatrocinadores	1
BPD (*)	3
<b>Total</b>	<b>24</b>

GDF Suez E. L. America	CD
Ativos	28
Assistidos	1
Autopatrocinadores	1
BPD (*)	2
<b>Total</b>	<b>32</b>

ELOSAÚDE	CD
Ativos	18
Assistidos	-
Autopatrocinadores	-
BPD (*)	-
<b>Total</b>	<b>18</b>

LEME Engenharia	CD
Ativos	530
Assistidos	8
Autopatrocinadores	49
BPD (*)	8
<b>Total</b>	<b>574</b>

ESBR	CD
Ativos	325
Assistidos	-
Autopatrocinadores	9
BPD (*)	3
<b>Total</b>	<b>337</b>

PAMPA SUL	CD
Ativos	22
Assistidos	-
Autopatrocinadores	-
BPD (*)	-
<b>Total</b>	<b>22</b>

**Novos Aposentados****Outubro de 2015**

Ieda Maria Fincatto

(\*) BPD é a condição do Participante, em optar pela permanência no Plano, ao término do vínculo empregatício com a Patrocinadora, cessando as contribuições mensais, exceto as relativas ao custeio administrativo, de acordo com Regulamento e a legislação vigente.

# Entenda o que é Renda Fixa

O nome Renda Fixa às vezes confunde um pouco as pessoas. Dá-se o nome de Renda Fixa à ampla variedade de títulos emitidos tanto por empresas como pelo Governo brasileiro com diferentes características. Para que o conceito fique mais claro colocamos abaixo os principais conceitos sobre Renda Fixa no Brasil:

Quando uma empresa ou o Governo tem necessidade de captar recursos eles emitem títulos com determinadas características para tentar atrair investidores a comprar e, assim, se financiar.

No caso do Governo brasileiro quem faz a emissão é o Tesouro Nacional e dá-se o nome de títulos públicos. No caso de empresas dá-se o nome de títulos privados. Os títulos possuem algumas características como: valor unitário, prazo de vencimento, indexador, taxa de juros, etc. Quem compra adquire o direito de receber o que está “gravado” no título e quem emite tem o dever de pagar conforme estipulado. O que define a taxa de juros é o risco percebido pelos investidores em relação ao devedor, ou seja, o risco de inadimplência. Quanto maior o risco, maior a taxa de juros.

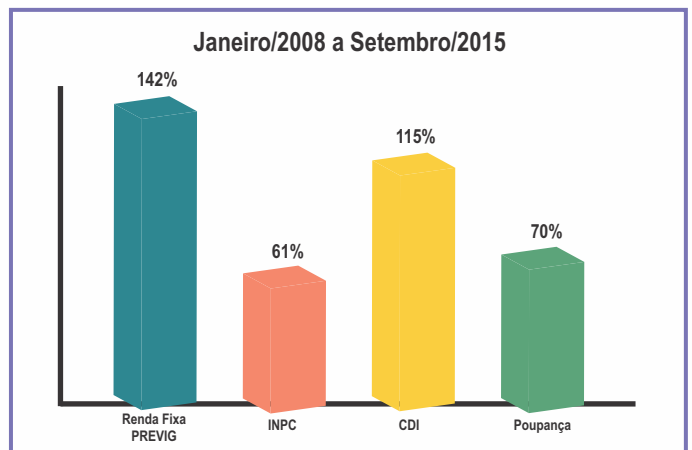
Outro ponto bem importante para entender o universo da Renda Fixa são os indexadores dos títulos. Resumidamente, eles podem ser pós-fixados (indexados à taxa básica da economia - Selic), pré-fixados ou indexados à inflação.

Os títulos de renda fixa são avaliados diariamente, conforme a percepção dos investidores muda em relação ao emitente. É por isso que a taxa de juros em que são negociados os títulos altera constantemente, afetando negativamente aqueles investidores que compraram com uma taxa de juros mais baixa do que aquela negociada no dia e beneficiando os investidores que se anteciparam à melhora nas avaliações e compraram os títulos com uma taxa mais alta que a

negociada.

Essa flutuação nas taxas dos títulos ocasionando perdas e ganhos é conhecida como marcação a mercado, ou seja, é a diferença entre a taxa que o investidor comprou o título para a taxa de mercado do dia. No caso do investidor que comprou esses títulos e não vendeu, essa perda e ganho de marcação é puramente contábil, pois, caso não haja venda, a taxa com que foi comprado o título é a taxa válida até o vencimento.

A PREVIG adota uma gestão ativa em renda fixa combinando títulos públicos, títulos privados e indexadores. A gestão ativa ao contrário da gestão passiva (indexada à taxa básica da economia - Selic) no curto prazo pode levar a eventuais rentabilidades abaixo dos principais índices. Porém, no longo prazo, a gestão da PREVIG ativa agrega valor com rentabilidades superiores à taxa básica (Selic/CDI), demonstrando a importância do foco no longo prazo que um fundo de pensão deve ter.



## PREVIG participa de reuniões na ASCPrev

Com o objetivo de trocar conhecimentos e receber atualizações, colaboradores e diretores das entidades de previdência complementar que compõem a ASCPrev, entre elas, a PREVIG, se reúnem para debater assuntos pertinentes às suas áreas. Em outubro aconteceram três reuniões, nos dias 01 e 02 de outubro, a Comissão de Investimentos, realizou encontros onde tratou sobre os temas “Política de Investimentos”, com Guilherme Benites, da Aditus, e “Crédito Privado e Renda Fixa”, com o apoio de Felipe Ayres e Filipe Durand, da F3 Consult. A PREVIG foi representada nas reuniões pelo Diretor Administrativo e Financeiro, Ezequias Candido de Paula e pelo Gerente de Investimentos, Levi Nagano. E, no dia 15 de outubro, a Comissão de Seguridade se reuniu e abordou assuntos como o Congresso ABRAPP, cenário econômico, troca de experiências das entidades, processo de adesão e a instrução Dirf (Declaração do Imposto de Renda Retido na Fonte). A PREVIG estava representada nesta reunião por Luciane Ilma Sabino Pereira, da Gerência de Seguridade.



PREVIG participou da reunião da Comissão de Investimentos

## Alteração do percentual de contribuição básica: fique atento ao prazo

**A**té o dia 30 de novembro a PREVIG garante aos Participantes ativos do Plano CD a oportunidade de alterar o percentual de contribuição básica entre 3%, 5% ou 7%. O Participante pode optar por não alterar o percentual, mantendo o já vigente. Caso seja feita a alteração, o novo percentual escolhido começará a valer a partir de janeiro de 2016.

É importante ressaltar que o valor contribuído mensalmente nada mais é do que o investimento que o Participante realiza para o seu futuro e a contrapartida da Patrocinadora também acompanha o percentual escolhido. Portanto, é fundamental avaliar se a contribuição mensal é coerente com o retorno pretendido para o momento da aposentadoria. Quanto maior a quantia escolhida, maior será o saldo acumulado para a o benefício da previdência complementar.

Na área do participante no site da PREVIG é possível utilizar o Simulador de aposentadoria (disponível para ativos do plano CD), que pode ajudar na decisão do percentual de contribuição básica. Com a ferramenta o Participante pode projetar seu benefício futuro e, assim, avaliar e adequar seu investimento para atingir seus objetivos. Para acessar basta clicar em Simulação > Simular Aposentadoria. Depois de inserir os parâmetros e clicar em “simular”, o sistema exibirá informações do saldo desde o dia consultado até a aposentadoria. O Participante também pode visualizar a previsão de seu benefício futuro, conforme a porcentagem escolhida de renda mensal.

Acessar a área interna do site da PREVIG é simples, basta entrar no site [www.previg.org.br](http://www.previg.org.br), clicar em “Faça seu login” no lado direito da tela, logo ao lado do banner principal. Depois, o Participante deve inserir o CPF e a senha. Caso seja o primeiro acesso basta clicar em “Como se cadastrar” e seguir as instruções para criar a senha.

Acesse o formulário de alteração do percentual de contribuição básica no site da PREVIG. Em caso de dúvidas entre em contato pelo e-mail [previg@previg.org.br](mailto:previg@previg.org.br) ou telefone 0800 645 05 55.



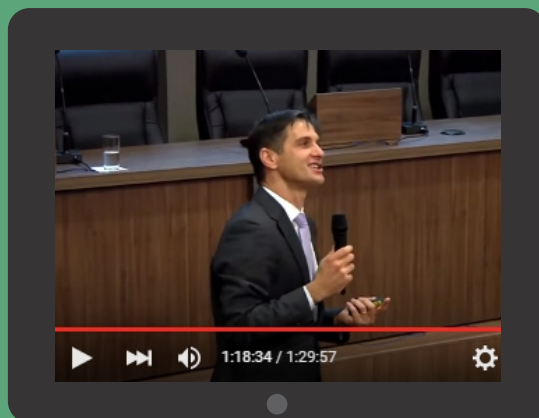
## Confira a palestra do geriatra Marcos Cabrera

Com frases divertidas e explicações de fácil entendimento, o geriatra Marcos Cabrera arranca gargalhadas dos participantes de suas palestras. De maneira leve e com muitos exemplos, o médico interage com a plateia explicando como pensar na saúde em longo prazo, garantindo um envelhecimento saudável.

Foi com o talento de trazer informações importantes com humor que Cabrera palestrou no evento comemorativo de aniversário do programa de educação financeira e previdenciária catarinense A Escolha Certa - criado pela PREVIG e demais entidades de previdência complementar de Santa Catarina. A palestra aconteceu no dia 05 de agosto, em Florianópolis/SC.

“É uma honra e um desafio palestrar no evento de um programa como este, com tantas boas iniciativas, que incentiva o pensamento em longo prazo. A previdência complementar traz dinheiro e liberdade na aposentadoria, mas quem garante a saúde e a qualidade de vida nesta fase somos nós, em nossas escolhas durante a vida”, explicou Cabrera.

Acesse o canal do programa A Escolha Certa e confira a palestra: [www.youtube.com/kprevig13](https://www.youtube.com/kprevig13)

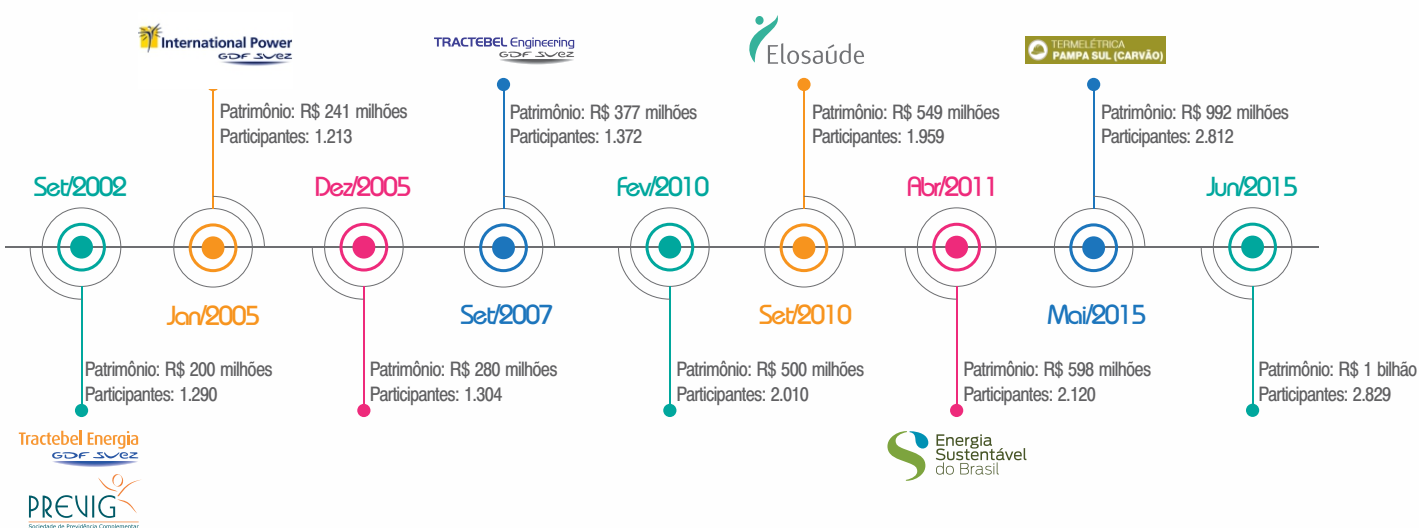
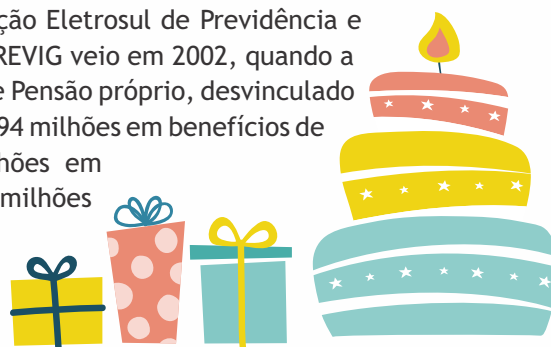


## PREVIG: 13 anos cuidando do futuro dos Participantes

No dia 13 de setembro de 2015, a PREVIG comemorou 13 anos fazendo parte da vida de mais de 2.800 Participantes. São muitos os motivos para comemorar, este ano a soma dos patrimônios dos planos de previdência complementar administrados pela PREVIG superou R\$ 1,002 bilhão. Também foram realizadas ações por meio do programa A Escolha Certa, como palestras, teste de perfil, desafio semanal, vídeos educativos e outros tipos de conteúdo visando à educação financeira e previdenciária dos Participantes.

A história da entidade remonta a 1973, ano de criação da Fundação Eletrosul de Previdência e Assistência Social (ELOS), da qual teve origem. A decisão de criar a PREVIG veio em 2002, quando a direção da TRACTEBEL ENERGIA viu a necessidade de criar um Fundo de Pensão próprio, desvinculado do já existente na ELOS. Desde a sua constituição, a PREVIG pagou R\$ 294 milhões em benefícios de previdência complementar à 634 famílias, arrecadou R\$ 374 milhões em contribuições de Participantes e Patrocinadoras, e adicionou R\$ 722 milhões em rentabilidade a este patrimônio com os seus investimentos.

Confira a linha do tempo da PREVIG, que mostra a evolução do patrimônio e do número de Participantes da Entidade:



### PREVIG não pode receber depósitos realizados por terceiro

Qualquer depósito realizado para a PREVIG que não seja feito por Participante da Entidade é ilegal e a PREVIG é obrigada a devolver a quantia, o que gera custos desnecessários. O procedimento não é permitido tanto para depósito de empréstimo quanto para contribuições. Todos os aportes de contribuição, quitações ou antecipações de empréstimo precisam ser feitos pelo próprio Participante, caso contrário a PREVIG não pode aceitar.



### Empréstimo só pode ser concedido com preenchimento de todos os dados

Todas as semanas a PREVIG concede empréstimos para os Participantes que enviam o contrato dentro do prazo calculado no simulador de empréstimo. Porém, para garantir que o empréstimo seja efetivado, além de ele ter sido entregue no prazo, o Participante precisa conferir se todos os seus dados estão atualizados e corretos. Também é imprescindível o preenchimento correto dos dados das testemunhas: nome, CPF e assinatura.

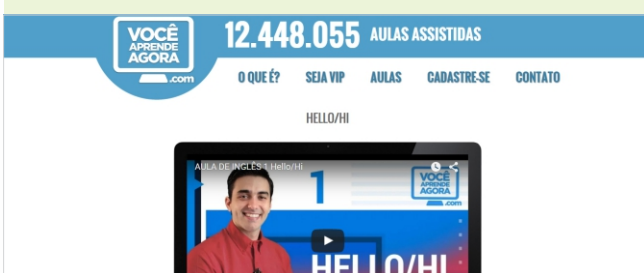


## LIVRO

▲ **Virada Financeira:**

Este livro propõe uma mudança de rumo. Uma transformação sólida na forma como você gerencia seu dinheiro com profundas implicações para as outras áreas de sua vida. E tudo isso em seis meses. Isso mesmo, uma guinada de 180 graus em 180 dias! **Autora: Patricia Lages. Editora: Vida Melhor, 208 páginas. Preço sugerido: R\$ 29,90.**

## SITE

▲ **Você aprende agora:**

É um curso de inglês online baseado na Cambridge University para que o aluno use o inglês em sua carreira profissional, estudos, viagens e relacionamentos. Criado por Felipe Dib, foi pensado para que o aprendizado seja rápido e eficiente possível sem necessidade de ir pessoalmente a um curso.

[www.voceaprendeagora.com](http://www.voceaprendeagora.com)

## FILME

▲ **Interestelar:**

Um grupo de astronautas recebe a missão de verificar possíveis planetas para receberem a população mundial, possibilitando a continuação da espécie. Cooper é chamado para liderar o grupo e aceita a missão sabendo que pode nunca mais ver os filhos. **Direção: Christopher Nolan, Duração: 169 minutos, Gênero: Ficção científica, Drama.**

## Ache as palavras em destaque e descubra como você e sua família podem economizar ainda mais.

- Guarde seu 13º salário para os **PAGAMENTOS** do início do ano que são sempre mais pesados como IPTU, IPVA, matrículas de escolas e cursos, material escolar e uniforme.

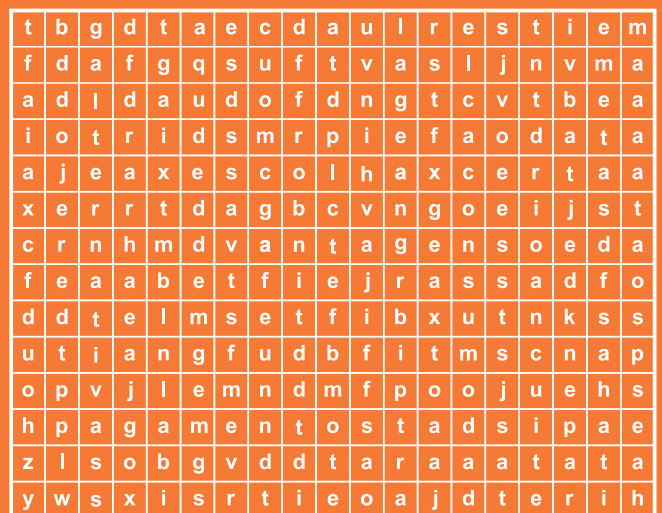
- Concentrar os gastos em um único cartão de crédito também só traz **VANTAGENS** como isenção de anuidade, pontuação de programas fidelidade/milhagem, mais facilidade no controle dos gastos.

- Se as contas saírem do controle, o melhor é negociar o quanto antes. Ao conversar com o credor é importante expor sua situação financeira e o quanto pode pagar. Sugira **ALTERNATIVAS** que mostrem que você está disposto a quitar a dívida, como diminuição de juros e aumento no número de parcelas.

- Não compre por impulso, reflita sobre o equilíbrio entre felicidade e **CONSUMO** e a diferença entre necessidade e desejo.

- Estabeleça **METAS** pessoais, profissionais e financeiras. É muito mais fácil economizar quando temos metas bem claras, pois elas servem de bússola para nossas atitudes e decisões financeiras.

- Diariamente temos de fazer escolhas, e são elas que construirão nosso futuro, então, faça **A ESCOLHA CERTA** todos os dias.



## Patrocinadores



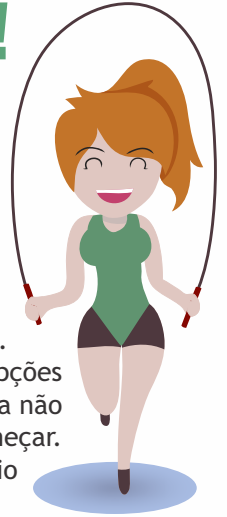
[www.aescolhacerta.com.br](http://www.aescolhacerta.com.br)



# Pratique esportes gastando pouco!

**S**abemos que a prática de esporte é muito importante para ter uma vida saudável e longa. A atividade física melhora a qualidade de vida, proporcionando diversos benefícios como o controle de peso; diminuição do risco de doenças do coração, pressão alta, osteoporose, diabetes e obesidade; maior flexibilidade dos tendões e ligamentos; diminuição do estresse, ansiedade e da insônia.

Porém, o preço de academias e treinos particulares pode acabar pesando no orçamento, principalmente quando a família precisa economizar e a atividade pode parecer um gasto supérfluo. Mas, com o aumento de parques, pistas para ciclismo, espaços ao ar livre e até vídeos na internet as opções para se manter em movimento sem gastar estão aí para ajudar a espantar a preguiça. Se você ainda não pratica nenhuma atividade ou irá mudar de exercício é importante consultar um médico antes de começar. Também é fundamental respeitar os limites do seu corpo e experimentar diferentes formas de exercício para descobrir a que mais se encaixa no seu perfil.



## Confira algumas opções para se exercitar com pouco ou nenhum gasto:

**Na Rua:** Para caminhar e correr basta um tênis e rua! Você pode aproveitar os espaços públicos para praticar exercícios e interagir com a cidade sem gastar nada. Se locomover pela cidade de bicicleta também pode ser uma boa escolha para colocar a saúde em dia e ainda economizar com transporte!

**Praia:** Quem mora em cidades com praia, como Rio de Janeiro, Florianópolis e Salvador, tem a opção de praticar esportes como surf, stand-up paddle, corrida, natação, vôlei de areia e ainda pegar uma corcinha sem gastar nada! Os calçadões são uma boa opção para andar de bicicleta e fazer caminhadas também. Além de serem planos, você pratica esportes com vista para o mar.



**Praças e Parques:** Muitas cidades também contam com instalações de equipamentos como pedalinhas, barras e pranchas, que servem tanto para exercícios aeróbicos quanto para alongamento. Estes equipamentos são gratuitos e normalmente estão localizados em praças e parques. Você pode consultar a prefeitura da sua cidade para

saber qual Academia ao Ar Livre está mais perto da sua casa. Você também pode aproveitar as áreas verdes de sua cidade para reunir o pessoal e montar times para jogar vôlei, futebol ou o esporte em grupo que você mais gosta.

**Em Conta:** Outra maneira de praticar exercícios sem gastar muito são as academias que não cobram plano de adesão e possuem aulas apenas de musculação. As mensalidades são mais baixas do que as do mercado e são uma boa opção para quem está sempre na pressa do dia a dia e não tem muito tempo para se exercitar.

### Dicas

- Uma dica para dar mais ânimo é conversar com os seus vizinhos e/ou amigos e descobrir quem já pratica caminhadas e corridas e fazer um grupo.
- Dá para encontrar outros esportes que são pagos, mas por um precinho bem camarada. Alguns personal trainers, por exemplo, reúnem grupos em parques e praças e cobram valores bem acessíveis aos participantes.
- Se você mora em condomínio que possui academia, não deixe de utilizar, caso queira fazer alguma atividade física.

Fonte: Meu bolso em dia

## Economize para as férias

▶ É normal que as famílias saiam de férias pelo menos uma vez por ano. Para que esses gastos não sejam fonte de dor de cabeça e causa de um orçamento no vermelho, planeje com antecedência. Faça reservas antecipadas, economize dinheiro para os gastos da viagem – como alimentação, passeio e compras – e curta as férias com mais tranquilidade.

## Planeje suas compras

▶ Não é apenas no Natal que você precisa planejar as compras de sua família. Gastos cotidianos, como alimentação e materiais de limpeza, também podem ser planejados com antecedência. Por exemplo, se você comprar quantidades maiores, pode ganhar mais descontos e economizar. O mesmo ocorre quando você aproveita promoções no supermercado e no shopping.



Paulo em cerimônia no Centro Administrativo do Estado de Santa Catarina

## Aposentadoria cheia de projetos

Paulo Baltazar da Rosa vive uma aposentadoria ativa, incentivando a cultura japonesa em Santa Catarina

**P**aulo Baltazar da Rosa vive em plena atividade e não pretende parar. O aposentado sempre desempenhou diversas funções e não se cansa de estudar, aprender e compartilhar. Natural de Getúlio Vargas/RS, Paulo morou em várias cidades e hoje reside em Florianópolis/SC. “Comecei na Eletrosul em 1971, como auxiliar administrativo e passei por diversas áreas na empresa. Minha sede de conhecimento me levou a áreas diferentes na empresa e me saí bem em todas elas. Sempre fui apaixonado por tudo que fiz, nas áreas de geração hídrica, geração térmica e transmissão”, conta.

Após se aposentar como técnico em manutenção de sistemas em 1995, Paulo, que já fazia várias atividades além do trabalho, continuou seu ritmo intenso. Sempre gostou de viajar, estudar história e praticar esportes. Preferências que, ao longo dos anos, se transformaram em projetos e envolvimento com associações de esportes e culturas. Com o atletismo, competiu na Europa, Estados Unidos, Canadá e África do Sul. Na Finlândia conquistou os recordes brasileiro e

sul-americano, cujas marcas lhe colocaram em 10º lugar no ranking mundial nas provas de 5 e 10 quilômetros. “Fui presidente da Associação Brasileira de Atletismo Master, cuja escolha iniciou-se no Peru com o apoio da comunidade Nikkey e, desde então, passei a estudar a cultura japonesa e em especial o período Edo”, diz.

O aposentado foi secretário da ANC (Associação Nipo-Catarinense), quando se deparou com uma publicação que continha partes de um relato sobre a história de naufragos japoneses que haviam sobrevivido a um ciclone a bordo do veleiro Wakamiya-maru. Dos 16 naufragos, cinco foram incluídos em uma expedição russa, que partira de São Petersburgo, em 1803, e alcançou a Ilha Santa Catarina pelo desembarcadouro situado Junto ao Forte de Santana que se encontra anexo à ponte Hercílio Luz, em Florianópolis. Aprofundando-se em pesquisas sobre o feito, inspirou-se, desenvolveu e assinou o enredo “Matsuri em Sankaterini”, para a escola de samba Copa Lord que foi campeã do carnaval de 2008. Escreveu o estatuto da Federação

Nikkey de Santa Catarina, da qual foi um dos fundadores e exerceu a função de secretário. Mais tarde, fundou a Associação Wakamiya-maru Ilha Santa Catarina, da qual é secretário. O aposentado também é co-autor das Leis Nº 15.324/2010, que foi levada ao plenário pela deputada Ângela Albino e institui a Semana Estadual da Amizade Brasil Japão, e Nº 9474/2014, Lei municipal que torna as cidades de Sendai e Florianópolis irmãs, que foi ao plenário por meio do vereador Ricardo Vieira.

A epopéia completa dos naufragos do barco Wakamiya-maru está sendo escrita por Paulo. “Será um romance e ainda preciso fazer muitas pesquisas para terminá-lo, incluindo viagens a Ishinomaki - Japão. Após, seguirei para Adak, Atka, Unalaska e St. Paul Island, nas Aleutas, Península Kamchatka, Okhotsk, Yakutsk e Irkutsk, na Sibéria e, São Petersburgo, na Rússia”, conta.

Para quem quiser entrar em contato com Paulo Baltazar da Rosa o e-mail é [paulobaltazardarosa@gmail.com](mailto:paulobaltazardarosa@gmail.com). Para conhecer a Associação Wakamiya-maru acesse [www.wakamiyamaru.com.br](http://www.wakamiyamaru.com.br).

*“A aposentaria complementar é muito importante, faz uma diferença total na minha vida. Com ela pude realizar muitas coisas e se dependesse apenas do INSS não poderia fazer tudo o que faço hoje.”*



Em uma exposição da Wakamiya-maru



Como treinador de futebol de salão

Quer participar da seção Por onde anda? Mande um e-mail para [previg@previg.org.br](mailto:previg@previg.org.br)